

agora



Projetos



Cloud

CA



Conectividade



Data Center

TÁ



Radiocomunicação

LO



Professional Service



Telemetria

GO



Segurança Eletrônica



Conteúdo

Pág. **1.** Sobre nós

Pág. **2.** Soluções Integradas

2. Cidades Inteligentes

3. Condomínios e Escolas

4. Varejo e Indústria

Pág. **5.** Portfólio de Produtos

5. Conectividade

7. Cloud

8. Radiocomunicação

10. Telemetria

11. Segurança Eletrônica

16. Infraestrutura Crítica

17. Enterprise

18. Huawei eKit

19. Vídeo Analítico

21. Software

Pág. **25.** Engenharia e Projetos

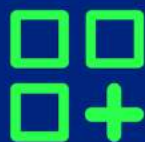


Sobre nós

Somos pioneiros na distribuição de produtos e tecnologias, consolidando parcerias globais e transformando o mercado brasileiro. Oferecemos segurança, flexibilidade e uma estrutura robusta, integrando áreas de atuação estrategicamente. Nossa inovação está em levar relacionamentos a sério, impactando positivamente vidas e criando soluções para o potencial máximo de clientes e empresas.

Agora, somos **convenientes até no nome.**

Líderes em distribuição de soluções de Tecnologia e Comunicação, especializados em produtos **Huawei** para enterprise e ISP, radiocomunicação **Motorola Solutions**, segurança eletrônica, controle de acesso e data center. Pioneiros em projetos tecnológicos complexos para grandes clientes e governos em áreas como segurança pública, infraestrutura, transportes, mineração, agronegócio e indústria.



Soluções
financeiras
customizadas



Suporte pré e pós
venda com equipe
de engenharia
qualificada



Soluções
logísticas de
ponta



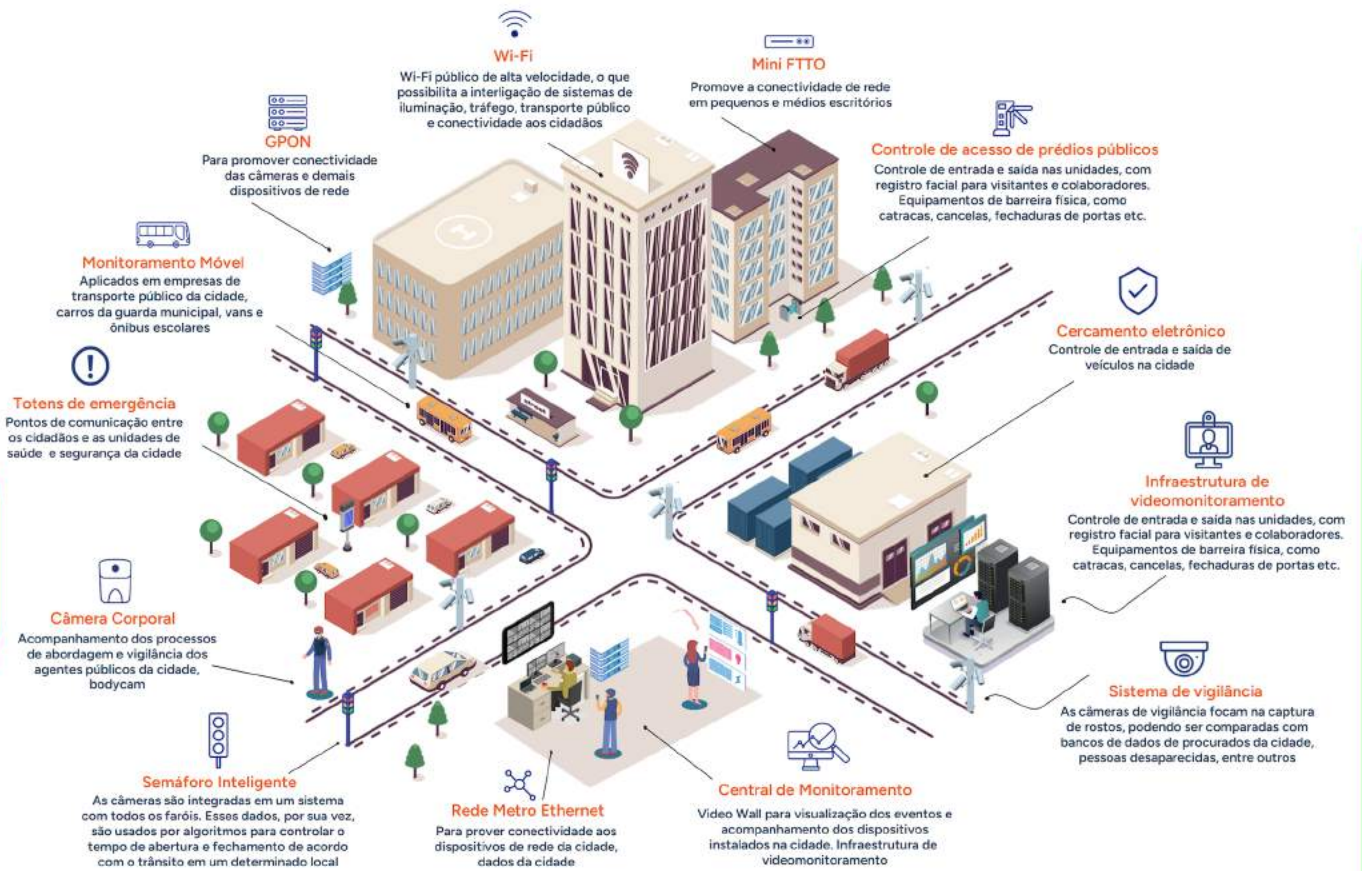
Temos 5 armazéns estratégicos para oferecer uma operação logística eficaz junto aos nossos fabricantes atendendo a milhares de revendas em todo Brasil com entrega rápida.

Capacidade de armazenagem flexível com atuais **10.000 m²** que aumentam conforme demanda.

Nosso escritório comercial, centro de treinamentos e showroom estão localizados em Pinheiros - SP.

O futuro chegou e ele é inteligente. A **Agora Distribuidora** oferece soluções completas para transformar sua cidade, condomínio, indústria, varejo e escola em ambientes mais eficientes, seguros, conectados e sustentáveis.

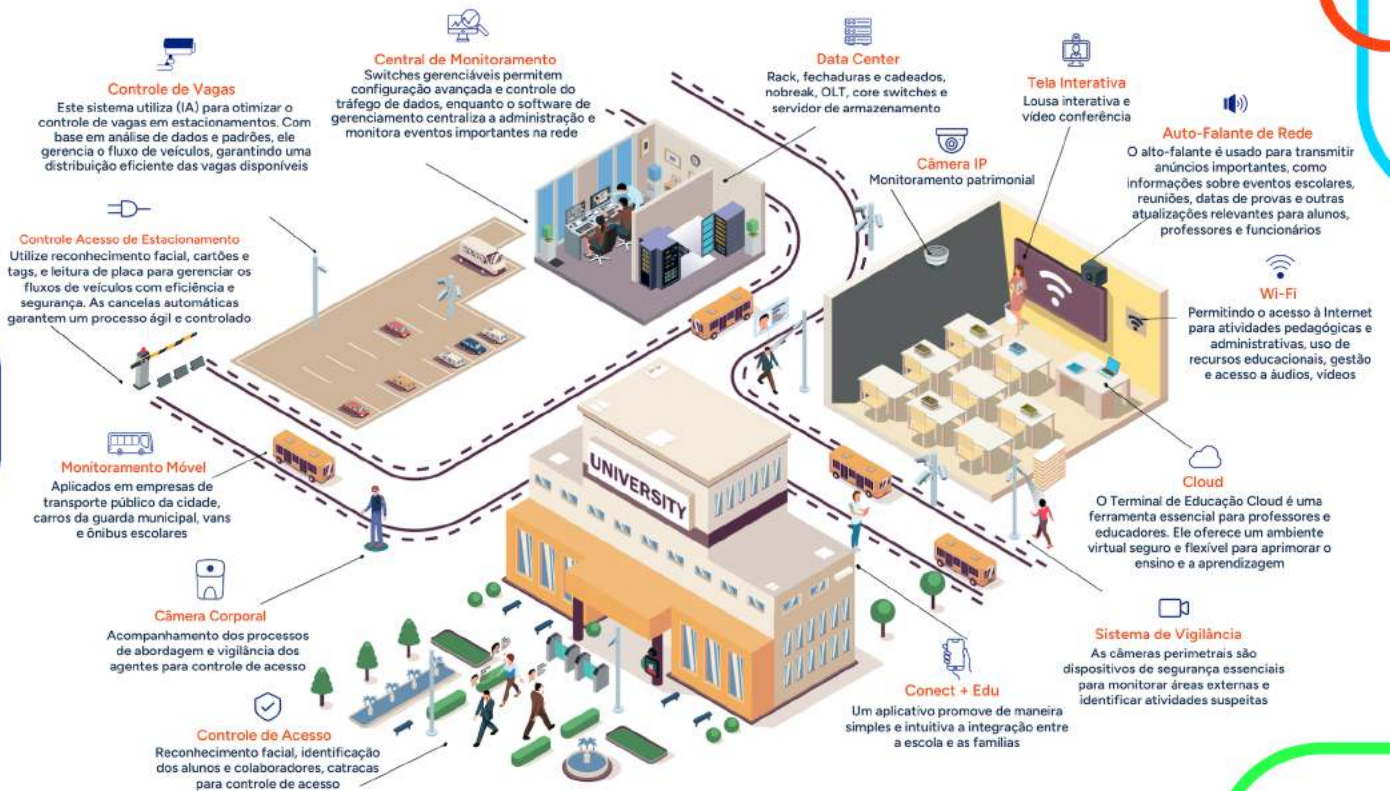
Cidade Inteligente



Condomínio Inteligente



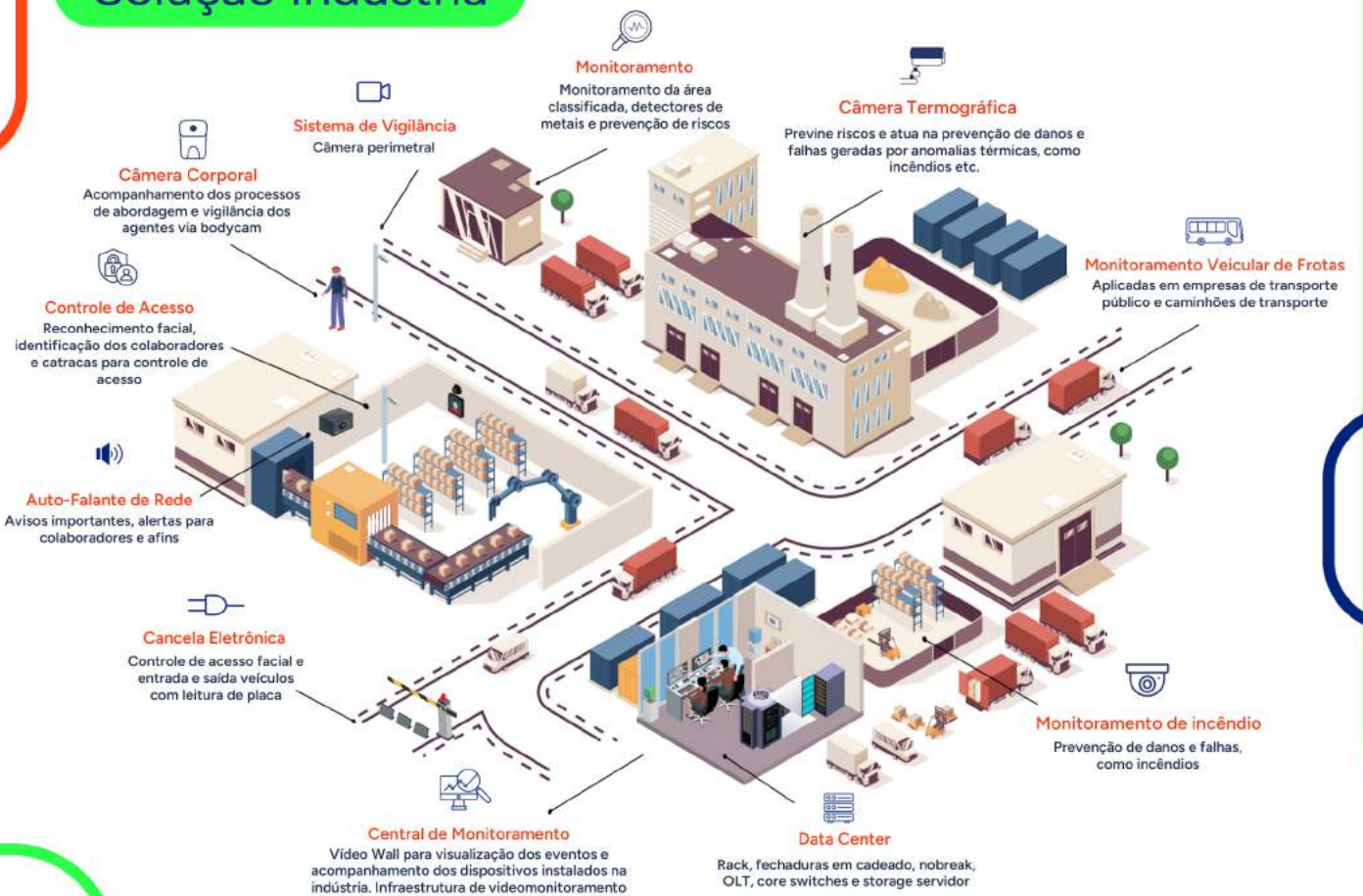
Escola Inteligente



Solução Varejo



Solução Indústria



Roteador de core IP

NetEngine 8000 M4

O mini roteador BNG mais econômico e compacto é ideal para provedores de serviços de internet que buscam alta velocidade em espaços reduzidos, reduzindo o CAPEX.

- Design compacto e econômico
- Altura de 2U e profundidade de 220 mm
- Capacidade de porta de até 1,6 Tbps em quatro slots
- Suporte para portas de 400G e 100GE.



NetEngine 8000 M8

Roteador modular com função de BNG para até 32 mil sessões PPPoE ou IPoE e 14 slots, adapta-se de forma flexível a diferentes serviços e possui suporte:

- Full Routing
- MPLS
- Redundância dos principais componentes (Placa de controle, Fontes, FAN)
- Até 2T de capacidade de processamento
- Interfaces 100GE/50GE/10GE/E1/POS/cPOS.



Redes de Acesso Óptico | NG-PON

OLT OptiXaccess MA5800-X2

Opções de versões de alimentação elétrica:

- Dual DC Power (-48Vdc / 10A)
- 01*AC Power (100/240Vca) + 01 DC Power
- Capacidade de Slots de controle e serviços
- 02 Slots de controle
- 02 Slots de serviços.



OLT OptiXaccess MA5800-X7

Opções de versões de alimentação elétrica:

- Dual DC Power (-48Vdc / 20A)
- Capacidade de Slots de controle e serviços:
- 02 Slots de controle
 - 07 Slots de serviços
 - 01 Slot AUX.



OLT OptiXaccess MA5800-X15

Opções de versões de alimentação elétrica:

- Dual DC Power (-48Vdc / 40A)
- Capacidade de Slots de controle e serviços:
- 2 slots de controle
 - 15 slots de serviços.



Terminal ONT Wi-Fi OptiXstar EG8145V5-V2

Conectividade Wi-Fi Dual 2.4G/5G (WIFI 5)

Taxa de transmissão aérea:

- 300 Mbps (2.4GHz) / 867 Mbps (5GHz)
- Ganho de antena: modelos de 5 ou 7 dBi
- Características de interfaces físicas:
- 04 interfaces GE
- 01 interface POTS
- 01 Interface GPON (uplink).



Terminal ONT Wi-Fi OptiXstar EG8145X6-10

Conectividade Wi-Fi Dual 2.4G/5G (WIFI 6)

- Taxa de transmissão aérea:
- 574 Mbps (2.4GHz) / 2402 Mbps (5GHz)
- Ganho de antena: 7 dBi
- Características de interfaces físicas:
- 4 interfaces Gigabit Ethernet
- 1 interface POTS
- 01 Interface GPON (uplink).



Switches MPLS

CloudEngine S6730-H Series

- Switches Full MPLS, modelos com densidade de portas de 24 ou 48 interfaces ópticas de 10GE, 6x40GE/100GE (uplink) ideal para implementação no CORE ou agregação em redes MAN de médio e grande porte.
- Além disto estes modelos de switches possuem redundância de alimentação elétrica nas opções AC (110/220V) ou DC (-48Vdc).
- Os switches Huawei AirEngine S6730-H series são a escolha ideal para empresas que buscam uma solução robusta e escalável para suas redes metropolitanas de médio e grande porte. Com suporte MPLS avançado, densidade de portas flexível, uplink de alta velocidade e redundância de alimentação elétrica, eles oferecem desempenho superior, confiabilidade e escalabilidade para impulsionar sua rede para o próximo nível.



CloudEngine S6750-H36C

- O modelo de Switch S6750-H36C são Switches MPLS de CORE de próxima geração que oferecem 36x Interfaces 40/100GE, é a escolha ideal para empresas que buscam uma solução de rede de alto desempenho, confiável e fácil de gerenciamento. Com sua impressionante densidade de portas, flexibilidade de implantação e recursos avançados de segurança, ele é a chave para impulsionar sua rede para o próximo nível de eficiência e produtividade.
- Além disto, estes modelos de switches possuem redundância de alimentação elétrica nas opções AC (110/220V) ou DC (-48Vdc).



Edge-ONT | Mesh Wi-Fi

EchoLife WA8021V5

Ideal para ampliação de cobertura se utilizado em conjunto com a ONT Modelo EG8145V5-V2.

- Melhore a experiência dos usuários e a qualidade de serviço do NOC se utilizado em conjunto do NCE Wi-Fi Premium da Huawei.
- Conectividade Wi-Fi Dual 2.4G/5G (WIFI 5)
- Taxa de transmissão aérea: 300 Mbps (2.4GHz) / 867 Mbps (5GHz)
- Ganho de antena: 2 dBi
- Características de interfaces físicas: 03 interfaces Gigabit Ethernet.



OptiXstar K562

Aceleração de IA incorporada (eAI) para aprimorar a experiência online em serviços de valor agregado, como jogos, educação e teleconferência.

Ideal para ampliação de cobertura se utilizado em conjunto com a ONT Modelo EG8145X6-10 ou EN8245X6s-8N

Melhora a experiência dos usuários e a qualidade de serviço do NOC se utilizado em conjunto do NCE Wi-Fi Premium da Huawei.

- Conectividade Wi-Fi Dual 2.4G/5G (WIFI 6)
- Taxa de transmissão aérea: 574 Mbps (2.4GHz) / 2.402 Mbps (5GHz)
- Ganho de antena: 2 dBi (2.4GHz) e 4dBi (5GHz)
- Características de interfaces físicas: 03 interfaces Gigabit Ethernet.



Cloud

Elastic Cloud Server (ECS)

Máquinas virtuais em nuvem. Fornece recursos computacionais seguros, escaláveis e sob demanda, possibilitando que você implemente aplicações e cargas de trabalho de forma flexível.



Object Storage Service (OBS)

Armazenamento de objetos em nuvem. Seguro, estável e escalável quase infinitamente, ajudando a economizar custos e monetizar dados.



Cloud Container Instance (CCI)

CCI é um mecanismo de contêiner serverless. Os usuários podem criar um workload em três etapas sem gerenciar clusters ou servidores.



Elastic Volume Service (EVS)

Discos virtuais em nuvem que fornecem armazenamento persistente em blocos para servidores da Huawei Cloud como Elastic Cloud Servers (ECSs) e Bare Metal Servers (BMSs). EVS oferece uma durabilidade de 99,99999999% e uma latência de leitura/gravação inferior a um milissegundo para uma ampla gama de aplicações de missão crítica.



Cloud Eye

Cloud Eye monitora serviços e recursos na nuvem para manter você informado sobre quaisquer problemas em tempo real.



Object Storage Service (OBS)

O SMS ajuda você a migrar cargas de trabalho de servidores físicos x86, VMs locais ou em outra nuvem pública/privada para ECSs na Huawei Cloud.



Message & SMS

É um serviço de comunicação para usuários nacionais e internacionais fornecido pela Huawei Cloud e pelas melhores operadoras e canais do mundo. As empresas podem usar o Assistente de Grupo de SMS em para facilmente enviar notificações ou chamar APIs para fornecer autenticação de dois fatores e notificações de SMS.



Portfólio de Produtos

Radiocomunicação



Rádios Portáteis

DEP250

- Suporte a chamada simultânea de 2 slots
- Resistente a pó e água com classificação IP54
- Capacidade de enviar mensagens de texto pré-programadas
- Função de anúncio de voz.



R7

- Supressão de ruído de microfone duplo adaptável (microfone frontal)
- Supressão automática de feedback acústico
- Sonoridade programável em até 107 phons
- Tela de 2.4" com resolução de 320x240 pixels (QVGA).



DTR720

- Visor retroiluminado com gráfico completo e ajuste de brilho para fornecer uma imagem nítida e clara
- Não requer licenciamento Anatel para autorização de frequência
- Compacto e classificado como IP54
- Capacidade de 50 canais e armazenamento de até 200 contatos.



MOTOTRBO ION

- Desenhado para qualquer ambiente (IP68)
- Dados de banda larga (LTE/4G, 3G, Wi-Fi)
- Voz fluente (PTT DMR e LTE)
- Plataforma Android.



R2

- 64 canais (até 200 contatos)
- Cancelamento de Ruído SINC+
- Design Fino e Elegante
- Alcance Superior.



DEP550 / DEP570

- Classificação IP67 para resistência melhorada à água e ao pó
- Tecnologia de cancelamento de ruído e clareza melhorada
- Compatível com sistema Capacity Plus Bluetooth® 4.0.



Rádios Móveis

DGM5000 / 8000

- Compatível com sistema IP Site Connect, Capacity Plus, Capacity Max, Connect Plus Trunking
- Atualizações de software via Wi-Fi
- 4 botões programados
- Bluetooth® 4.0.



DEM500

- Compatível com sistemas convencional, IP Site Connect e Capacity Plus
- Privacidade avançada
- Tela alfanumérica
- Áudio IMPRES.



DEM300

- Conforme padrões de Rádio Móvel Digital
- Capacidade para 32 canais
- Classificação IP54
- Tela numérica.



DEM400

- Atende aos padrões de Rádio Móvel Digital
- Capacidade para 64 canais
- Tela alfanumérica
- Classificação IP54.



Repetidor - SLR5100

- Conexão IP com softwares certificados pela Motorola
- Fornece ampla cobertura ao sistema
- 1-50W de potência de transmissão
- Monitoramento via IP.



Rádios Portáteis Atex (Rádios para áreas classificadas)

DGP8550EX

- Incorpora teclado completo e tela colorida de grandes dimensões
- Acesso a funções avançadas como mensagem de texto e identificador de chamadas
- Maior nível de proteção nos ambientes mais hostis
- Solução integral certificadora por Atex
- Compatível com sistemas Capacity Plus e Max.



DGP8050EX

- Maior nível de proteção nos ambientes mais hostis
- Solução integral certificada por Atex
- Compatível com sistemas Capacity Plus e Max
- Modelo sem tela e fácil de usar.



Telemetria & Automação

GE MDS ORBIT

O Rádio Modem Roteador Industrial é projetado para aplicações de missão crítica em diversos setores e verticais, incluindo utilities (energia, saneamento, óleo e gás, indústria e transporte).

Especificações:

- Rádio Modem Roteador Industrial para aplicações de missão crítica
- Setores Verticais: utilities (Energia, Saneamento, Óleo & Gás, Indústria e Transporte).



GE MDS SD4

O Rádio Modem Bridge Industrial é ideal para aplicações de missão crítica em diversos setores verticais, incluindo utilities (energia, saneamento, óleo e gás, indústria e transporte).

- Rádio Modem Bridge Industrial para aplicações de missão crítica
- Setores Verticais: utilities (Energia, Saneamento, Óleo & Gás, Indústria e Transporte).



Servidores

Storage SuperServer SSG-640SP-E1CR60

- Alta capacidade e densidade.
- Fonte de alimentação redundante de 2000W (80+ Titanium).
- Processador Dual socket 3rd Gen Intel® Xeon® Scalable (até 36 cores).
- Armazenamento com 4 unidades SATA de 3,5" (opção NVMe disponível).



SuperWorkstation SYS-730A-I

- Fonte de alimentação de 1200 W (80+ Platinum, 100-240Vac).
- Processador Dual socket P+ (LGA-4189) 3rd Gen Intel® Xeon® Scalable.
- Armazenamento com 4 unidades SATA de 3,5" (opção NVMe disponível).



Mainstream SuperServer SYS-620P TR-600W

- Servidor Versátil: Ideal para Servidor Web, Virtualização, SMB, AI-Inferencing, Computação em Nuvem, Head-node Computing e Computação de Alto Desempenho.
- Fontes de Alimentação: Redundantes (100-240Vac), 600/800 W (80+ Platinum) e 1200 W (Titanium).
- Processador: Dual socket P+ (LGA-4189) 3rd Gen Intel Xeon Scalable, até 36 cores por processador.
- Armazenamento: Suporta até 8 discos de 3,5" hot-swap SATA3.



IoT SuperServer SYS-210P-FRDN6T

- Processador Intel® Xeon® de 3ª geração em soquete P+ (LGA-4189).
- Armazenamento flexível: unidades SATA hotswap e M.2 NVMe.
- Fontes de alimentação redundantes de 600W em DC 48V.



Twin SuperServer SYS-620TP-HTTR

- Processador Dual socket P+ (LGA-4189) 3rd Gen Intel® Xeon® Scalable (até 32 cores).
- Fonte de alimentação redundante de 2200 W (80+ Titanium, 100-240Vac).
- Armazenamento: Até 3 discos SATA de 3,5" hot-swap, 2 unidades M.2 NVMe.



GPU SuperServer SYS-420GP-TNR

- Processador Intel® Xeon® D-2183IT com 16 núcleos, 32 threads e 2.2 GHz
- Armazenamento flexível com 4 unidades SATA 2.5", 1x M.2 M-Key, 1x M.2 E-Key e 1x M.2 B-Key
- Fontes de alimentação redundantes DC 48V, 600W para alta disponibilidade
- Gabinete IP-65 para proteção contra poeira e água
- Suporte para fontes de alimentação AC e DC.



Portfólio de Produtos

Segurança Eletrônica

Bloqueios

Catraca tipo pedestal - VAATRP02

- Construída em aço inox 304 cortado a laser
- Sistema automático "braço que cai".
- Indicador superior.



Catraca Swing Gate – VAASG04

- Sensores infravermelhos de detecção de passagem (para detecção de sentido de passagem ou anti dupla-entrada) mecanismo simples ou duplo de alta performance
- Construída em aço inox 304 cortado a laser.



Catraca Flap (Asa de Anjo) – VAAFL07

- Barreiras tipo "asa de anjo" na cor azul, com espessura de 12mm
- Construída em aço inoxidável 304, cortado a laser
- 4 pares de sensores infravermelhos.



Torniquete Simples e Duplo – VAATQ01-1 e VAATQ01-2

- Mecanismo simples ou duplo
- A prova de tempo
- Bidirecional.



ASSA ABLOY

Cancelas

- Indicada para ambientes com alto fluxo de veículos
- Cancela de alto desempenho e design diferenciado
- Atende aos requisitos da norma NR12.



PBT020B4-LED – Botão de Requisição de Saída – Embutir – LED

- Tensão de trabalho selecionável 12/24 VCC
- Retardo de saída selecionável em campo de 15 ou 30 segundos
- Alarme de campainha de 95db e um atraso ajustável de 1 ~ 30 segundos.



Fechaduras Eletromagnéticas

- Sensor de atracação / monitoramento de status
- Modelo de 150, 300, 600, 800, 100 libras
- Diversos tipos de suportes.



CP32-G – Acionador de emergência rearmável

- Equipado com capa acrílica de proteção, para prevenir acionamento acidental
- Dispositivo tipo "Call Point" resetável, com dois contatos, NA (Normalmente Aberto) e NF (Normalmente Fechado)
- Possui indicador de status "em alarme" "armado".



Câmeras

Câmera PTZ Série X - eXtra HWT-X6741-20-GZ40-E-2-Wp

- Câmera PTZ com duas lentes de 4MP de resolução: vista panorâmica e visualização de detalhes
- Suporta até 04 pacotes de analíticos de vídeo.
- Zoom óptico de 40x.



Câmera PTZ Série M - Magic HWT-M6741-10-Z40-E2

- Câmera PTZ com duas lentes de 4MP de resolução: vista panorâmica e visualização de detalhes.
- Suporta até 02 pacotes de analíticos de vídeo. Por exemplo: Detecção de violações de estacionamento.
- Recursos avançados de estabilização de imagem.



Câmera Série D - Distinct HWT-D2120-10-SIU

- Lente varifocal motorizada de 2.8mm a 12mm.
- Suporta 1 pacote de analíticos de vídeo.
- Resolução de 2MP.



Câmera speed dome HWT_E6440_Z25

- Câmera speed dome.
- Lente varifocal de 4.8 a 120mm com 25x de zoom.
- IR de 150 metros.



Série C - Credible HWT C2150-10-LI-P- V (3.6mm)

- Suporta 01 pacote de analíticos de vídeo: análise de fluxo de multidão e detecção de alvos e pessoas.
- Câmera com resolução de 5MP.
- Áudio Bidirecional.



Série E - Easy HWT-E2030-00-I-P(3.6mm)

- Câmera Dome - resolução de 5MP
- 18 LEDs Infravermelho
- Grau de Proteção IP66.



HWT-IVS1800-D16-1T 128CH

- Holowits NVR 128CH 4K.
- Múltiplas funções de análise inteligente.
- RAID 0, RAID 1 e RAID 5.



Câmera Dome Fixa P4-2R(2.8-12)A AI

- Câmera Dome Fixa 1T 2MP AI IR.
- Suporta análise de comportamento, análise de fluxo de multidões, detecção de alvos, detecção de pessoas e classificação de objetos.
- Arquitetura definida por software que suporta carregamento e atualização de algoritmos.



Câmera Corporal DS-MH2311

- GPS em tempo real
- Conectividade 3G/4G/Wi-Fi
- Resistente à água, poeira e quedas (até 1,8m)
- Armazenamento interno de 64 GB.



Dock Station DS-MDS003

- Tela sensível ao toque de 13,3"
- Sistema duplo de 8 portas
- Resolução 1920 × 1080px
- Upload automático de dados da câmera corporal
- Limpeza automática do armazenamento da câmera
- 2 TB de armazenamento interno, expansível até 48 TB.



Câmera Dome - DS-2CD1143G1E-I(2.8MM)

- Imagens de alta qualidade (4 MP)
- Resistente à água e poeira (IP67) e vandalismo (IK10)
- EXIR 2.0: tecnologia infravermelha de longo alcance
- IA para detecção de movimento e alarme de adulteração de vídeo.



Câmera Box DS-2CD2047G2-LU(2.8mm)

- Resolução de 4 MP
- Microfone embutido para áudio em tempo real
- Classificação de alvos humanos e veículos por IA
- Imagens coloridas 24/7.



Câmera Dome DS-2CD3756G2T-IZS(2.7-13.5mm)

- Imagens de alta qualidade com resolução de 5 MP.
- Excelente desempenho com pouca luz, com tecnologia powered by DarkFighter resistente à água e poeira (IP67) e antivandalismo (IK10).
- Foco na classificação de alvos humanos e de veículos com base em aprendizado profundo.



Câmera com painel solar e transmissão de dados via Wi-Fi ou 4G DS-2XS6A47G1-LS C36S80

- Duração de 5 dias de bateria, em dias chuvosos ou nublados.
- Transmissão de rede sem fio LTE-TDD/ LTE-FDD/WCDMA/GSM 4G, suporte para cartão Micro SIM
- Suporta gerenciamento de bateria, proteção de temperatura, descarga e ativação remota.



Câmera Bullet DS-2TD2637T-10/QY

- Câmera bullet de rede termográfica e óptica biespectral.
- Alarme de exceção de temperatura para prevenção de incêndio, faixa de -20°C a 550°C.
- Capacidade de detectar humanos a uma distância de até 294 metros.
- Alta precisão de detecção independente do cenário.



Câmera Bullet DS-2TD2617-10/QA(O-STD)

- Câmera bullet de rede térmica e óptica de dois espectros.
- Alarme de exceção de temperatura de alta precisão, -20 °C a 150 °C (-4 °F a 302 °F)
- Detecção de incêndio, detecção de fumaça, filtro de reflexão solar.



Câmera Térmica HM-TJ12-3ARF-MINI2

- Tolerância de medição de temperatura: +/- 2 graus Celsius.
- Conexão via plug USB-C.
- Resolução térmica: 256 x 192 pixels.



HD - HK7216AH

- 16 TB de capacidade de armazenamento com cachê de 256 MB
- Velocidade de rotação do disco (Spindle Speed) de 7200 RPM
- Interface SATA 6 Gb/s.



NVR - DS-7616NXI-K2/16P

- Entradas de câmera IP de até 16 canais.
- Capacidade de decodificação de até 2 canais a 8 MP ou 4 canais a 4 MP ou 8 canais a 1080px
- 2 interfaces SATA para conexão de HDD (capacidade de até 10 TB por HDD).
- Portas PoE.



Storage DS-A72024R

- Plataforma escalonável e de alto desempenho
- Armazenamento especializado em vigilância
- Proteção avançada de dados com backup síncrono
- Modo de stream direto com gravação e reprodução de até 820 canais



NVR - DS-7732NXI-K4/16P

- Entradas de câmera IP de até 16 canais, plug & play com 16 interfaces POE.
- PoE tecnologia acusense.
- Análise inteligente embarcada.
- Até 16 bibliotecas de imagens faciais.



Switch DS-3E0526P-EM

- 24 portas PoE 802.3AF/AT 10/100M RJ45
- 2 portas Gigabit SFP
- Gerenciamento de energia PoE
- Capacidade de comutação de 52Gbps.



Switch DS-3E1526P-SI

- 24 portas Gigabit PoE + 2 portas Gigabit SFP
- Suporte a câmeras AF/AT até 300m
- Protocolos de gerenciamento: STP/RSTP, VLAN, agregação de link, SNMP e QoS.



Tela Interativa DS-D5B86RB C

- Tela Interativa 4K de 86 Polegadas:
- Escrita ultrafina de 20px, diâmetro de 2 mm e precisão de 1 mm
- Wi-Fi integrado para miracasting sem fio
- Sistema Android integrado com diversos aplicativos.



Sistema Retificador

Netsure 2100 A31-S3

- Retificadores de 60A a 600A
- 1U a 8U de altura para instalação em rack 19"
- Gerenciamento via SNMP.



Nobreaks

- Nobreaks Monofásicos, bifásicos e trifásicos
- Tecnologia Online Dupla-conversão
- Formato flexível em rack/torre
- Alta eficiência energética
- Design robusto para qualquer tipo de aplicação
- Múltiplas opções de configuração para atender todas as necessidades
- Fácil de instalar, configurar e operar.



Racks e Acessórios

- PDU
- Organizadores de cabos
- Painel cego
- Prateleira fixa e deslizante
- SwitchAir
- Sensores.



Soluções de Gerenciamento e Infraestrutura

- KVM
- Console serial
- Controle e monitoramento térmico.



Smart Solutions

SmartRow

- Vertiv™ SmartRow™ 2: abordagem inovadora para integrar e gerenciar eficientemente sistemas diversos.
- Inclui sistemas de alimentação e de distribuição de energia, gerenciamento térmico, segurança do sistema, interface completa, gerenciamento de cabos e outros aspectos essenciais.
- Substitui a geração anterior de produtos, oferecendo uma experiência de implementação de centro de dados mais compacta, confiável, segura e conveniente.



SmartCabinet

- Rack totalmente inteligente e integrado para data centers.
- Inclui ar condicionado de precisão, controle de temperatura, nobreak, banco de baterias, PDUs (unidades de distribuição de energia) e uma tela.

Disponível em dois tamanhos:

- 600 mm ou 800 mm de largura.
- Opção de ter condensadora de ar embutida ou externa.
- Capacidade de 42U (unidades de rack).



SmartAisle

- Liebert SmartAisle 2: combinação de inovações avançadas em data centers com design de montagem simplificado.
- Customizado para se adequar a centros de dados ou salas.
- Desempenho que ultrapassa as expectativas.



Mobilidade

Ponto de acesso Wi-Fi 6 AirEngine 5761R-21

- Wi-Fi 6 - 2x2 MIMO
- 2.4 GHz e 5 GHz
- Velocidade de até 1.775 Gbit/s
- Gerenciamento via CLI, Web, iMaster
- Antenas inteligentes (Smart Antennas)
- Proteção contra surtos de 5 kA
- Certificação IP68.



Ponto de acesso Wi-Fi 6 AirEngine 5761-11

- Wi-Fi 6 - 2x2 MIMO
- 2.4 GHz e 5 GHz
- Velocidade de até 1.775 Gbit/s
- Antenas inteligentes (Smart Antennas)
- Gerenciamento via CLI, Web, iMaster.



Ponto de acesso Wi-Fi 6 AirEngine 5762-12

- Wi-Fi 6 - 2x2 MIMO
- 2.4 GHz e 5 GHz
- Velocidade de até 2.95 Gbit/s
- Antenas inteligentes (Smart Antennas)
- Gerenciamento via CLI, Web, iMaster.



Ponto de acesso Wi-Fi 6 AirEngine 6760-X1

- Wi-Fi 6 - 8x8 MIMO
- 2.4 GHz e 5 GHz
- Velocidade de até 10.75 Gbit/s
- Antenas inteligentes (Smart Antennas)
- Gerenciamento via CLI, Web, iMaster
- Rádio Definido por Software (SDR)
- Uplinks ópticos ou elétricos de 10 GE.



Conectividade WAN

Roteador R611

- Suporte a SD-WAN, VPN, MPLS e segurança
- Gerenciamento em nuvem
- 1 porta WAN GE combo
- 4 portas LAN (configuráveis como WAN)
- Gerenciamento via CLI, Web, iMaster
- Capacidade de roteamento: 200 Mbps.



Roteador AR651

- Suporte a SD-WAN, VPN, MPLS e segurança
- Gerenciamento em nuvem
- 2 portas WAN GE combo
- 8 portas LAN (configuráveis como WAN)
- Gerenciamento via CLI, Web, iMaster
- Capacidade de roteamento: 1 Gbit/s.



Switch S5735-L24P4S-A-V2

- 24 portas GE Base-T PoE+
- 4 portas 1GE SFP
- Camada 3 (LAYER 3)
- Gerenciamento via CLI, Web, iMaster



Segurança

Firewall USG6510E

- Capacidade de Firewall: 1.2 Gbit/s
- Gerenciamento via CLI, Web, iMaster
- Detecção de ameaças 5x superior
- 10 portas GE RJ45
- 2 portas 1GE SFP.



Colaboração Inteligente

Huawei IDEaHub S2

- Câmera 4K
- Rastreamento de voz
- Captação de som de 12 metros
- Reconhecimento de escrita inteligente
- Wi-Fi 6 - Projeção direta.



Huawei Board 2

- Windows e Android
- Reconhecimento de escrita inteligente
- Proteção de luz - anti azul
- Prevenção de brilho.



Huawei IdeaHub B2

- Windows e Android
- Reconhecimento de escrita inteligente
- Tela 4K de altíssima definição
- Videoconferência em HD.



Nova linha de roteadores SMB

CloudEngine S380-L4T1T

- 4 x GE LAN, 1 x GE WAN
- Suporte até 150 usuários
- Capacidade de roteamento: 2Gb.



CloudEngine S380-S8T2T

- 8 x GE LAN, 2 x GE WAN
- Suporte até 250 usuários
- Capacidade de roteamento: 2Gb.



CloudEngine S380-L4P1T

- 4 x GE LAN (PoE+), 1 x GE WAN
- Suporte até 150 usuários
- Capacidade de roteamento: 2Gb.



Access Point AP362

- Wi-Fi 6 2x2
- Velocidade de até 2.95 Gbit/s
- Design compacto
- Antenas inteligentes (Smart Antenas)
- Gerenciamento na nuvem.



CloudEngine S110-8P2ST

- 8 x GE LAN (PoE+), 1 x GE WAN, 1 x GE SFP
- PoE: 124W
- Capacidade de comutação: 20Gbps
- Não gerenciável.



CloudEngine S310-24P4S

- 24 x GE LAN (PoE+), 4 x GE SFP
- PoE: 400W
- Taxa de encaminhamento de pacotes: 42Mpps
- L2+.



Pacote analítico de vídeo

ISS SecurOS VMS (Video Management System)

A plataforma SecurOS® oferece acesso à imagens ao vivo e gravadas, além de análises de vídeo para segurança em todas as escalas. Integra-se facilmente com sistemas de segurança de terceiros.



Securos MCC

O SecurOS® MCC possibilita o monitoramento integrado e gerenciamento centralizado de segurança em escala global permitindo escalabilidade flexível e padronização de procedimentos de segurança.



Securos UVSS

- Inspeção visual do chassi inferior dos veículos, com imagens de alta qualidade
- Fácil instalação e manutenção.
- Análise de vídeo integrada ISS LPR/ANPR.
- Comparação automática da imagem do chassi inferior com a imagem de referência.



Securos SOFFIT

O SecurOS® Soffit aumenta a segurança rodoviária ao direcionar a atenção dos motoristas para os pedestres com iluminação dinâmica ao longo da faixa. Isso melhora a resposta visual motora, reduzindo acidentes e fatalidades.



Securos Cargo

O SecurOS® Cargo reconhece códigos ISO de contêineres de carga, capturando-os de múltiplas direções. Integra-se aos processos de gerenciamento de carga em portos e centros logísticos, melhorando o rendimento, reduzindo responsabilidades e facilitando o rastreamento de contêineres.



SecurOS® Velox

O SecurOS® Velox é um dispositivo multifuncional para detecção de infrações de trânsito e reconhecimento automático de placas. Equipado com câmera de alta qualidade e radar, oferece monitoramento preciso e eficiente, rastreando simultaneamente até 32 veículos em 6 faixas.



Securos auto

Utiliza aprendizado profundo, avançado e algoritmos baseados em modelos para fornecer alta precisão, com capacidade de capturar informações de placas de veículos a 250 km/h.



Securos Tracking Kit

O SecurOS™ Tracking Kit é um módulo de análise de vídeo da ISS que fornece um conjunto de detectores avançados de análise de vídeo projetados para aumentar a consciência situacional dos operadores.



Portfólio de Produtos

Vídeo Analítico



Software

Digifort VMS (Video Management System)

Plataforma de gerenciamento de vídeo:

Monitoramento completo e unificado:

- Gerencie câmeras IP e analógicas de diversas marcas em uma única plataforma centralizada e escalável.

Experiência intuitiva para monitoramento eficiente:

- Interface amigável e acessível para fácil operação e visualização otimizada de vídeos.

Recursos avançados de inteligência artificial:

- Obtenha insights acionáveis com análise de vídeo abrangente, detecção precisa de movimento e pesquisa inteligente de gravações.



Digifort Analytics

Módulo de análise de vídeo:

Monitoramento inteligente e proativo:

- Identifique eventos e padrões específicos com análise inteligente, como agressões, quedas ou comportamentos suspeitos.

Alertas instantâneos para ações imediatas:

- Receba alertas em tempo real e notificações para diversos dispositivos, permitindo ações preventivas e de segurança.

Integração para resposta rápida:

- A integração com outros sistemas garante uma resposta rápida a eventos críticos.



Digifort Evidence Manager

Solução completa para gerenciamento de evidências digitais, oferecendo:

- Controle total sobre suas evidências.
- Segurança imbatível para proteger seus dados confidenciais.
- Colaboração segura para facilitar o trabalho em equipe.



Digifort Mobile

Plataforma de Gerenciamento de Vídeo:

- Monitoramento completo e unificado: Centralize e gerencie câmeras IP e analógicas de diversas marcas em uma única plataforma escalável.
- Experiência intuitiva: Visualize e reproduza vídeos com facilidade através de uma interface amigável e eficiente.
- Recursos avançados de inteligência artificial: Obtenha insights acionáveis com detecção de movimento precisa, análise de vídeo abrangente e reconhecimento facial.



Digifort LPR (License Plate Recognition)

Sistema de reconhecimento automático de placas (LPR):

Segurança veicular aprimorada identificação e precisa em tempo real:

- Detecção instantânea de placas: Identificação de placas de veículos em movimento com precisão superior, mesmo em condições desafiadoras de iluminação e clima.
- Tecnologia de ponta: Utilização de algoritmos avançados de reconhecimento de imagens para garantir confiabilidade e robustez na identificação das placas.
- Leitura de placas em diversos ângulos: Capture e processe imagens de placas de veículos em diferentes ângulos e velocidades, sem comprometer a precisão.



Transforme sua rede Wi-Fi em um poderoso impulsionador de negócios.

Mais que uma plataforma de gerenciamento de hotspots, o Wispot é um Business Intelligence completo que oferece dados valiosos sobre seus usuários e uma gama de funcionalidades.

Gerenciamento centralizado

- Administre sua rede Wi-Fi em diferentes localidades com facilidade e eficiência a partir de um único painel de controle.



Autenticação flexível

- Ofereça diversas opções de login para seus clientes, incluindo login social, vouchers, SMS e autenticação por dispositivo.



Análises detalhadas

- Desvende dados demográficos dos usuários, padrões de tráfego e tempo de permanência para tomar decisões estratégicas baseadas em dados.



Marketing direcionado

- Crie campanhas personalizadas para engajar seus clientes e fidelizá-los.



Proteção completa

- Implemente medidas robustas de segurança para proteger sua rede Wi-Fi contra ameaças cibernéticas, incluindo autenticação de usuários, criptografia de dados e detecção de intrusão.



Interface personalizável

- Personalize a interface do usuário para refletir a identidade da sua marca e oferecer uma experiência consistente e alinhada com sua estratégia de marketing.



Portfólio de Produtos

Software

CONNECT+EDU

Funcionalidades Completas para uma Experiência Educacional Aprimorada

Conect+Edu é uma solução abrangente e inovadora para o setor educacional, projetada para conectar e capacitar todos os membros da comunidade escolar. Através de uma plataforma integrada e intuitiva, o Conect+Edu aprimora a comunicação, a gestão e o engajamento entre alunos, professores, pais e administradores, promovendo um ambiente educacional mais eficiente, transparente e colaborativo.

Comunicação Unificada:

- Crie pontes entre alunos, professores, pais e administradores com uma plataforma centralizada que facilita a troca de informações, o compartilhamento de recursos e a colaboração em projetos.



Gestão Escolar Simplificada

- Administre a escola de forma eficiente com ferramentas abrangentes para gerenciar matrículas, frequências, notas, desempenho acadêmico e muito mais.



Transparência e Acessibilidade

- Mantenha pais e alunos atualizados sobre eventos escolares, boletins, tarefas e atividades extracurriculares, tudo em um só lugar.



Aprendizagem Acessível em Qualquer Lugar

- Mantenha pais e alunos atualizados sobre eventos escolares, boletins, tarefas e atividades extracurriculares, tudo em um só lugar.



Engajamento Estimulado

- Promova o interesse dos alunos com recursos interativos que incentivam a participação, como fóruns de discussão, salas de aula virtuais e materiais de aprendizagem digitais.



Análise e Relatórios Detalhados

- Obtenha insights valiosos sobre o desempenho individual e da turma através de ferramentas de análise e relatórios. Identifique áreas de melhoria e tome decisões mais eficazes para o sucesso dos alunos.



Interface Intuitiva e Acessível

- Projetada para ser fácil de usar, a plataforma Conect+Edu se adapta às necessidades de todos os usuários, independentemente do nível de familiaridade com tecnologia.



Segurança de Dados Robusta

- Priorizamos a segurança dos dados dos alunos e da escola com medidas rigorosas de proteção contra ameaças cibernéticas, garantindo um ambiente digital confiável.



Plataforma de Comunicações Unificadas para Empresas Modernas

Domine a comunicação e a colaboração com a Mitel, a plataforma de UC líder no mercado.

Conectividade Unificada:

- Voz, vídeo, mensagens instantâneas, presença e colaboração em equipe: tudo integrado em uma única plataforma intuitiva.
- Acessibilidade em qualquer lugar: Comunique-se de qualquer dispositivo, em qualquer lugar, a qualquer momento.
- Escalabilidade sob demanda: Cresça e adapte sua infraestrutura de comunicação conforme suas necessidades.



Experiência do Usuário Aprimorada

- Interface amigável: Facilidade de uso intuitiva para todos os colaboradores.
- Treinamento mínimo: Comece a trabalhar rapidamente e maximize a produtividade.
- Integração perfeita: Conecte-se com seus sistemas de CRM e ferramentas de produtividade favoritos.



Segurança Robusta

- Proteja suas comunicações contra ameaças cibernéticas: Recursos avançados de segurança garantem a confidencialidade e a integridade dos dados.
- Tranquilidade para o seu negócio: Opere com segurança e cumpra as normas regulatórias com facilidade.



Benefícios Inigualáveis

- Aumente a produtividade: Colabore com mais eficiência e elimine silos de comunicação.
- Reduza custos: Consolide suas ferramentas de comunicação e economize com custos de infraestrutura.
- Melhore a experiência do cliente: Ofereça um atendimento ao cliente excepcional e personalizado.
- Ganhe vantagem competitiva: Mantenha-se à frente da concorrência com tecnologia de comunicação de última geração.



Protegendo seu mundo com inteligência

Symphia da Intellicene

Oferece consciência situacional abrangente e preditiva.

- Fornece insights críticos para ações rápidas e confiantes.
- Recursos poderosos de gerenciamento de vídeo totalmente integrados (Symphia VMS).
- Experiência completa de segurança visual.



Symphia Control

- Coleta, interpreta e contextualiza grandes volumes de dados de múltiplos sistemas e fontes.
- Fornece uma visão completa do ambiente para maior comando e controle.



Portfólio de Produtos

Software



Symphia One: Transformando seu SOC em um ISOC

- Transforma o centro de operações de segurança (SOC) em um centro de operações de segurança inteligente (ISOC).
- Tecnologia sofisticada de gerenciamento e resposta a incidentes.
- Funde dados críticos e fornece consciência situacional abrangente.
- Desencadeia ações imediatas.
- Tecnologia inteligente de análise de reconhecimento facial.
- Algoritmo de correspondência de alta precisão na indústria.



Uma empresa de cibersegurança especializada em proteção de dados, criptografia e tokenização de dados

Hardprot é uma empresa de cibersegurança especializada em proteção de dados, criptografia e tokenização de dados. Ajudamos empresas e entidades públicas a implementarem a correta proteção de dados por meio de métodos de criptografia e tokenização, sem a necessidade de criação de scripts em bancos de dados, desenvolvimento ou alteração de código em aplicações. Atuamos sem a instalação de agentes e de forma totalmente "vaultless", encaminhando chaves criptográficas para os diferentes sistemas de gestão de chaves disponíveis no mercado.



Consultoria

Auxiliamos nossos clientes na criação de um plano de proteção de dados para responder a questões como:

- Quais são as exigências regulatórias a atender?
- Que dados precisam ser protegidos?
- Em quais locais os dados estão armazenados?
- Quais métodos de proteção serão aplicados?

A partir dessas respostas, construímos um plano de ação de curto, médio e longo prazo, proporcionando uma jornada completa de proteção de dados e conformidade com as regulamentações.

- Extração e transporte seguro de dados entre diferentes bancos de dados;
- Criptografia de arquivos e pastas.



Gestão

- Garantir a privacidade dos dados;
- Controlar o transporte e compartilhamento de dados;
- Manter a integridade dos dados;
- Auditoria do fluxo de dados.



Engenharia e Projetos

Equipe especializada para os melhores projetos e soluções, atendimento personalizado para realizar projetos diferenciados com as especificidades de diferentes verticais e mercados, além do apoio à gestão de contratos e da qualidade.

Pré-Venda

Responsáveis técnicos que auxiliaram os times comerciais na identificação e análises técnicas das necessidades e problemáticas de nossos clientes e parceiros de negócios, objetivando propor os melhores produtos, serviços e soluções do nosso portfólio.



Pós-Vendas & Suporte Técnico:

Com total compromisso com os prazos, qualidade e custos previstos em contrato, conduzimos e implementamos projetos e serviços, atendendo às necessidades de nossos parceiros e clientes. Além disso, auxiliamos na rápida definição de soluções para problemas identificados, garantindo a sua plena satisfação.



Huawei Certified
Specialist Expert



Huawei Certified
Specialist Professional



Huawei Certified
Specialist Associate

Serviços de Professional Service:

Serviços especializados na elaboração de Design Lógico de alto e Baixo nível (HLD & LLD) do projeto, instalação física, configurações de equipamentos, gestão de projetos e treinamentos customizados ou do tipo Hands On à clientes ou parceiros.

Certificações

+124

Certificações

Somos um dos principais distribuidores globais da Huawei, classificando-nos entre os 5 maiores fora da China. Contamos com uma equipe de especialistas certificados, prontos para oferecer suporte pós-vendas em diversas soluções, incluindo Redes IP, Redes de Acesso FTTx NG-PON e Sistemas de Transmissão Óptica SDH & DWDM.



agora

agoradistribuidora.com.br