

agora



Projetos



Cloud

CA



Conectividade



Data Center

TÁ



Radiocomunicação

LO



Professional Service



Telemetria

GO



Segurança Eletrônica



# Conteúdo

Pág. **1.** Sobre nós

Pág. **2.** Soluções Integradas

2. Cidades Inteligentes

3. Condomínios e Escolas

4. Varejo e Indústria

Pág. **5.** Portfólio de Produtos

5. Conectividade

7. Cloud

8. Radiocomunicação

10. Telemetria

11. Segurança Eletrônica

16. Infraestrutura Crítica

17. Enterprise

18. Huawei eKit

19. Vídeo Analítico

21. Software

Pág. **25.** Engenharia e Projetos



# Sobre nós

Somos pioneiros na distribuição de produtos e tecnologias, consolidando parcerias globais e transformando o mercado brasileiro. Oferecemos segurança, flexibilidade e uma estrutura robusta, integrando áreas de atuação estrategicamente. Nossa inovação está em levar relacionamentos a sério, impactando positivamente vidas e criando soluções para o potencial máximo de clientes e empresas.

Agora, somos **convenientes até no nome.**

Líderes em distribuição de soluções de Tecnologia e Comunicação, especializados em produtos **Huawei** para enterprise e ISP, radiocomunicação **Motorola Solutions**, segurança eletrônica, controle de acesso e data center. Pioneiros em projetos tecnológicos complexos para grandes clientes e governos em áreas como segurança pública, infraestrutura, transportes, mineração, agronegócio e indústria.



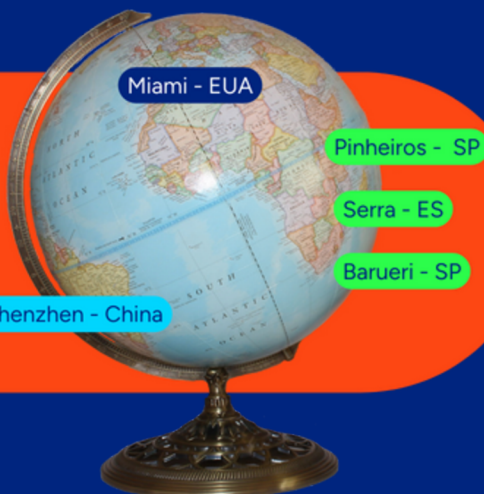
Soluções  
financeiras  
customizadas



Suporte pré e pós  
venda com equipe  
de engenharia  
qualificada



Soluções  
logísticas de  
ponta



Temos 5 armazéns estratégicos para oferecer uma operação logística eficaz junto aos nossos fabricantes atendendo a milhares de revendas em todo Brasil com entrega rápida.

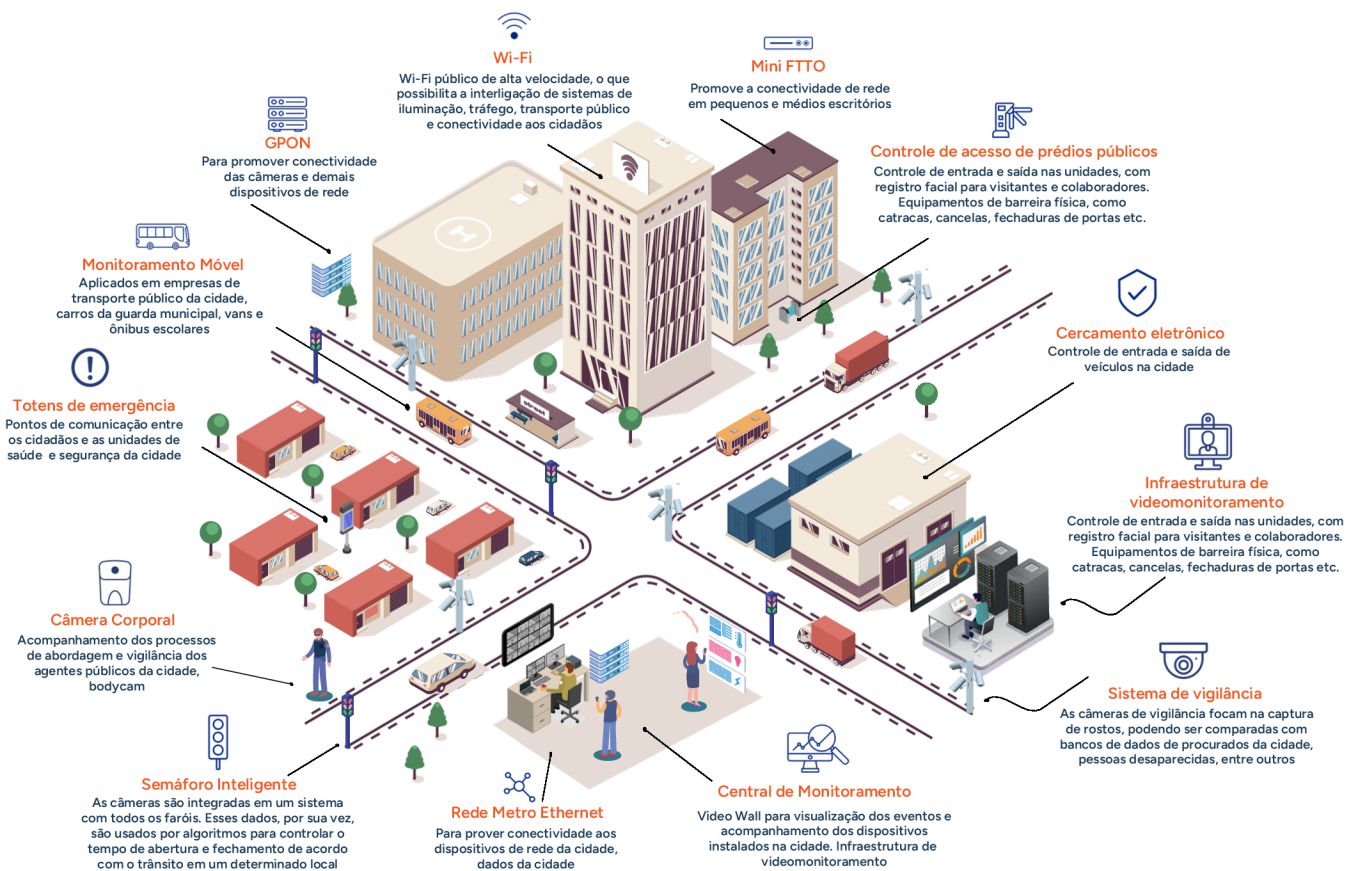
Capacidade de armazenagem flexível com atuais **10.000 m<sup>2</sup>** que aumentam conforme demanda.

Nosso escritório comercial, centro de treinamentos e showroom estão localizados em Pinheiros - SP.

# Soluções Integradas

O futuro chegou e ele é inteligente. A **Agora Distribuidora** oferece soluções completas para transformar sua cidade, condomínio, indústria, varejo e escola em ambientes mais eficientes, seguros, conectados e sustentáveis.

## Cidade Inteligente

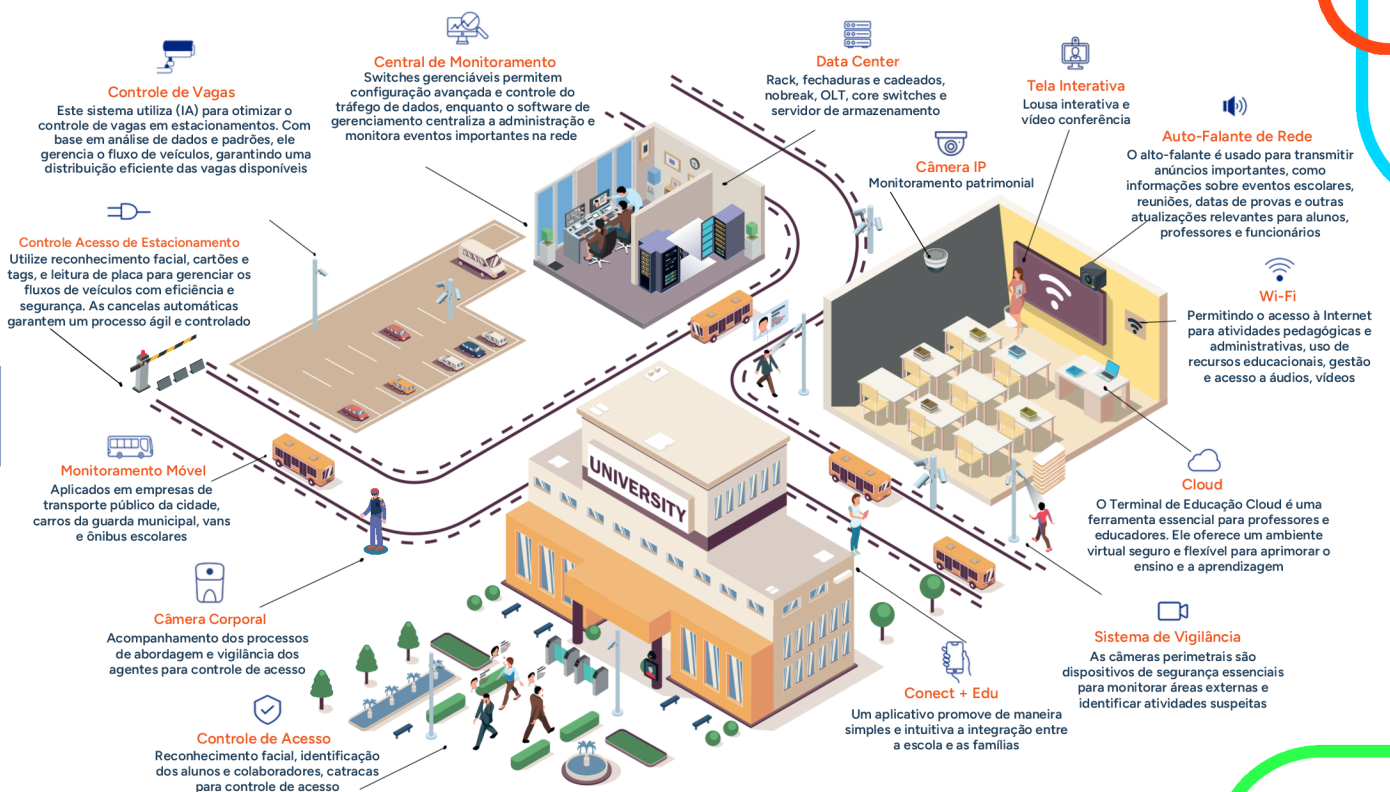




Condomínio Inteligente



Escola Inteligente

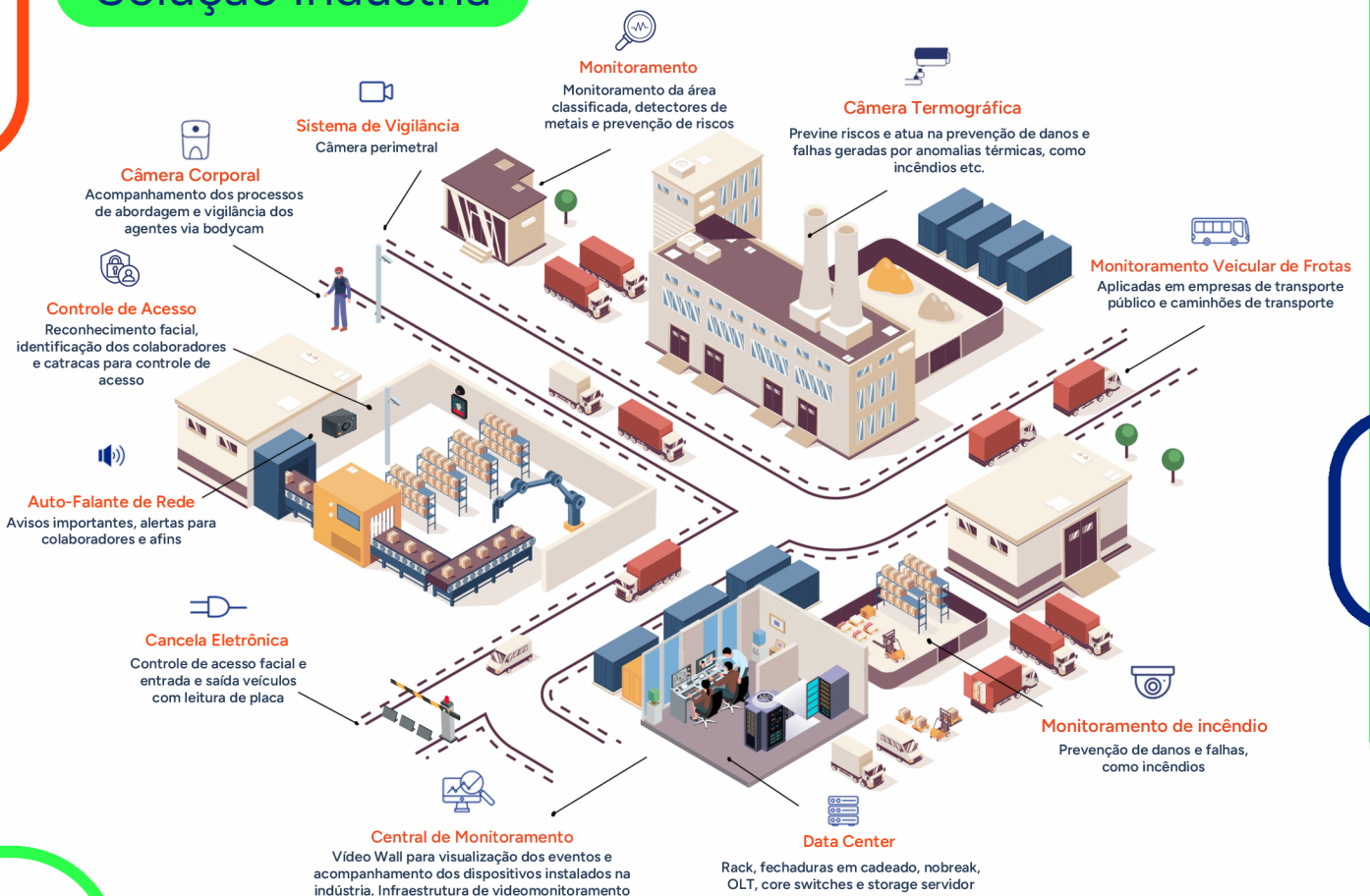


# Soluções Integradas

## Solução Varejo



## Solução Indústria



## Roteador de core IP

### NetEngine 8000 M4

O mini roteador BNG mais econômico e compacto é ideal para provedores de serviços de internet que buscam alta velocidade em espaços reduzidos, reduzindo o CAPEX.

- Design compacto e econômico
- Altura de 2U e profundidade de 220 mm
- Capacidade de porta de até 1,6 Tbps em quatro slots
- Suporte para portas de 400G e 100GE.



### NetEngine 8000 M8

Roteador modular com função de BNG para até 32 mil sessões PPPoE ou IPoE e 14 slots, adapta-se de forma flexível a diferentes serviços e possui suporte:

- Full Routing
- MPLS
- Redundância dos principais componentes (Placa de controle, Fontes, FAN)
- Até 2T de capacidade de processamento
- Interfaces 100GE/50GE/10GE/E1/POS/cPOS.



## Redes de Acesso Óptico | NG-PON

### OLT OptiXaccess MA5800-X2

Opções de versões de alimentação elétrica:

- Dual DC Power (-48Vdc / 10A)
- 01\*AC Power (100/240Vca) + 01 DC Power
- Capacidade de Slots de controle e serviços
- 02 Slots de controle
- 02 Slots de serviços.



### OLT OptiXaccess MA5800-X7

Opções de versões de alimentação elétrica:

- Dual DC Power (-48Vdc / 20A)
- Capacidade de Slots de controle e serviços:
- 02 Slots de controle
  - 07 Slots de serviços
  - 01 Slot AUX.



### OLT OptiXaccess MA5800-X15

Opções de versões de alimentação elétrica:

- Dual DC Power (-48Vdc / 40A)
- Capacidade de Slots de controle e serviços:
- 2 slots de controle
- 15 slots de serviços.



### Terminal ONT Wi-Fi OptiXstar EG8145V5-V2

Conectividade Wi-Fi Dual 2.4G/5G (WIFI 5)

Taxa de transmissão aérea:

- 300 Mbps (2.4GHz) / 867 Mbps (5GHz)
- Ganho de antena: modelos de 5 ou 7 dBi
- Características de interfaces físicas:
- 04 interfaces GE
- 01 interface POTS
- 01 Interface GPON (uplink).



### Terminal ONT Wi-Fi OptiXstar EG8145X6-10

Conectividade Wi-Fi Dual 2.4G/5G (WIFI 6)

- Taxa de transmissão aérea:
- 574 Mbps (2.4GHz) / 2402 Mbps (5GHz)
- Ganho de antena: 7 dBi
- Características de interfaces físicas:
- 4 interfaces Gigabit Ethernet
- 1 interface POTS
- 01 Interface GPON (uplink).





## Switches MPLS

### CloudEngine S6730-H Series

- Switches Full MPLS, modelos com densidade de portas de 24 ou 48 interfaces ópticas de 10GE, 6x40GE/100GE (uplink) ideal para implementação no CORE ou agregação em redes MAN de médio e grande porte.
- Além disto estes modelos de switches possuem redundância de alimentação elétrica nas opções AC (110/220V) ou DC (-48Vdc).
- Os switches Huawei AirEngine S6730-H series são a escolha ideal para empresas que buscam uma solução robusta e escalável para suas redes metropolitanas de médio e grande porte. Com suporte MPLS avançado, densidade de portas flexível, uplink de alta velocidade e redundância de alimentação elétrica, eles oferecem desempenho superior, confiabilidade e escalabilidade para impulsionar sua rede para o próximo nível.



### CloudEngine S6750-H36C

- O modelo de Switch S6750-H36C são Switches MPLS de CORE de próxima geração que oferecem 36x Interfaces 40/100GE, é a escolha ideal para empresas que buscam uma solução de rede de alto desempenho, confiável e fácil de gerenciamento. Com sua impressionante densidade de portas, flexibilidade de implantação e recursos avançados de segurança, ele é a chave para impulsionar sua rede para o próximo nível de eficiência e produtividade.
- Além disto, estes modelos de switches possuem redundância de alimentação elétrica nas opções AC (110/220V) ou DC (-48Vdc).



## Edge-ONT | Mesh Wi-Fi

### EchoLife WA8021V5

Ideal para ampliação de cobertura se utilizado em conjunto com a ONT Modelo EG8145V5-V2.

- Melhore a experiência dos usuários e a qualidade de serviço do NOC se utilizado em conjunto do NCE Wi-Fi Premium da Huawei.
- Conectividade Wi-Fi Dual 2.4G/5G (WIFI 5)
- Taxa de transmissão aérea: 300 Mbps (2.4GHz) / 867 Mbps (5GHz)
- Ganho de antena: 2 dBi
- Características de interfaces físicas: 03 interfaces Gigabit Ethernet.



### OptiXstar K562

Aceleração de IA incorporada (eAI) para aprimorar a experiência online em serviços de valor agregado, como jogos, educação e teleconferência.

Ideal para ampliação de cobertura se utilizado em conjunto com a ONT Modelo EG8145X6-10 ou EN8245X6s-8N

Melhora a experiência dos usuários e a qualidade de serviço do NOC se utilizado em conjunto do NCE Wi-Fi Premium da Huawei.

- Conectividade Wi-Fi Dual 2.4G/5G (WIFI 6)
- Taxa de transmissão aérea: 574 Mbps (2.4GHz) / 2.402 Mbps (5GHz)
- Ganho de antena: 2 dBi (2.4GHz) e 4dBi (5GHz)
- Características de interfaces físicas: 03 interfaces Gigabit Ethernet.





## Cloud

### Elastic Cloud Server (ECS)

Máquinas virtuais em nuvem. Fornece recursos computacionais seguros, escaláveis e sob demanda, possibilitando que você implemente aplicações e cargas de trabalho de forma flexível.



### Object Storage Service (OBS)

Armazenamento de objetos em nuvem. Seguro, estável e escalável quase infinitamente, ajudando a economizar custos e monetizar dados.



### Cloud Container Instance (CCI)

CCI é um mecanismo de contêiner serverless. Os usuários podem criar um workload em três etapas sem gerenciar clusters ou servidores.



### Elastic Volume Service (EVS)

Discos virtuais em nuvem que fornecem armazenamento persistente em blocos para servidores da Huawei Cloud como Elastic Cloud Servers (ECSs) e Bare Metal Servers (BMSs). EVS oferece uma durabilidade de 99,99999999% e uma latência de leitura/gravação inferior a um milissegundo para uma ampla gama de aplicações de missão crítica.



### Cloud Eye

Cloud Eye monitora serviços e recursos na nuvem para manter você informado sobre quaisquer problemas em tempo real.



### Server Migration Service (SMS)

O SMS ajuda você a migrar cargas de trabalho de servidores físicos x86, VMs locais ou em outra nuvem pública/privada para ECSs na Huawei Cloud.



### Message & SMS

É um serviço de comunicação para usuários nacionais e internacionais fornecido pela Huawei Cloud e pelas melhores operadoras e canais do mundo. As empresas podem usar o Assistente de Grupo de SMS em para facilmente enviar notificações ou chamar APIs para fornecer autenticação de dois fatores e notificações de SMS.



# Portfólio de Produtos

Radiocomunicação



## Rádios Portáteis

### DEP250

- Suporte a chamada simultânea de 2 slots
- Resistente a pó e água com classificação IP54
- Capacidade de enviar mensagens de texto pré-programadas
- Função de anúncio de voz.



### R7

- Supressão de ruído de microfone duplo adaptável (microfone frontal)
- Supressão automática de feedback acústico
- Sonoridade programável em até 107 phons
- Tela de 2.4" com resolução de 320x240 pixels (QVGA).



### DTR720

- Visor retroiluminado com gráfico completo e ajuste de brilho para fornecer uma imagem nítida e clara
- Não requer licenciamento Anatel para autorização de frequência
- Compacto e classificado como IP54
- Capacidade de 50 canais e armazenamento de até 200 contatos.



### MOTOTRBO ION

- Desenhado para qualquer ambiente (IP68)
- Dados de banda larga (LTE/4G, 3G, Wi-Fi)
- Voz fluente (PTT DMR e LTE)
- Plataforma Android.



### R2

- 64 canais (até 200 contatos)
- Cancelamento de Ruído SINC+
- Design Fino e Elegante
- Alcance Superior.



### DEP550 / DEP570

- Classificação IP67 para resistência melhorada à água e ao pó
- Tecnologia de cancelamento de ruído e clareza melhorada
- Compatível com sistema Capacity Plus Bluetooth® 4.0.



## Rádios Móveis

### DGM5000 / 8000

- Compatível com sistema IP Site Connect, Capacity Plus, Capacity Max, Connect Plus Trunking
- Atualizações de software via Wi-Fi
- 4 botões programados
- Bluetooth® 4.0.



### DEM500

- Compatível com sistemas convencional, IP Site Connect e Capacity Plus
- Privacidade avançada
- Tela alfanumérica
- Áudio IMPRES.



### DEM300

- Conforme padrões de Rádio Móvel Digital
- Capacidade para 32 canais
- Classificação IP54
- Tela numérica.



### DEM400

- Atende aos padrões de Rádio Móvel Digital
- Capacidade para 64 canais
- Tela alfanumérica
- Classificação IP54.



### Repetidor - SLR5100

- Conexão IP com softwares certificados pela Motorola
- Fornece ampla cobertura ao sistema
- 1-50W de potência de transmissão
- Monitoramento via IP.



## Rádios Portáteis Atex (Rádios para áreas classificadas)

### DGP850EX

- Incorpora teclado completo e tela colorida de grandes dimensões
- Acesso a funções avançadas como mensagem de texto e identificador de chamadas
- Maior nível de proteção nos ambientes mais hostis
- Solução integral certificadora por Atex
- Compatível com sistemas Capacity Plus e Max.



### DGP8050EX

- Maior nível de proteção nos ambientes mais hostis
- Solução integral certificada por Atex
- Compatível com sistemas Capacity Plus e Max
- Modelo sem tela e fácil de usar.



## Telemetria & Automação

### GE MDS ORBIT

O Rádio Modem Roteador Industrial é projetado para aplicações de missão crítica em diversos setores e verticais, incluindo utilities (energia, saneamento, óleo e gás, indústria e transporte).

Especificações:

- Rádio Modem Roteador Industrial para aplicações de missão crítica
- Setores Verticais: utilities (Energia, Saneamento, Óleo & Gás, Indústria e Transporte).



### GE MDS SD4

O Rádio Modem Bridge Industrial é ideal para aplicações de missão crítica em diversos setores verticais, incluindo utilities (energia, saneamento, óleo e gás, indústria e transporte).

- Rádio Modem Bridge Industrial para aplicações de missão crítica
- Setores Verticais: utilities (Energia, Saneamento, Óleo & Gás, Indústria e Transporte).





## Servidores

### Storage SuperServer SSG-640SP-E1CR60

- Alta capacidade e densidade.
- Fonte de alimentação redundante de 2000W (80+ Titanium).
- Processador Dual socket 3rd Gen Intel® Xeon® Scalable (até 36 cores).
- Armazenamento com 4 unidades SATA de 3,5" (opção NVMe disponível).



### SuperWorkstation SYS-730A-I

- Fonte de alimentação de 1200 W (80+ Platinum, 100-240Vac).
- Processador Dual socket P+ (LGA-4189) 3rd Gen Intel® Xeon® Scalable.
- Armazenamento com 4 unidades SATA de 3,5" (opção NVMe disponível).



### Mainstream SuperServer SYS-620P TR-600W

- Servidor Versátil: Ideal para Servidor Web, Virtualização, SMB, AI-Inferencing, Computação em Nuvem, Head-node Computing e Computação de Alto Desempenho.
- Fontes de Alimentação: Redundantes (100-240Vac), 600/800 W (80+ Platinum) e 1200 W (Titanium).
- Processador: Dual socket P+ (LGA-4189) 3rd Gen Intel Xeon Scalable, até 36 cores por processador.
- Armazenamento: Suporta até 8 discos de 3,5" hot-swap SATA3.



### IoT SuperServer SYS-210P-FRDN6T

- Processador Intel® Xeon® de 3ª geração em soquete P+ (LGA-4189).
- Armazenamento flexível: unidades SATA hotswap e M.2 NVMe.
- Fontes de alimentação redundantes de 600W em DC 48V.



### Twin SuperServer SYS-620TP-HTTR

- Processador Dual socket P+ (LGA-4189) 3rd Gen Intel® Xeon® Scalable (até 32 cores).
- Fonte de alimentação redundante de 2200 W (80+ Titanium, 100-240Vac).
- Armazenamento: Até 3 discos SATA de 3,5" hot-swap, 2 unidades M.2 NVMe.



### GPU SuperServer SYS-420GP-TNR

- Processador Intel® Xeon® D-2183IT com 16 núcleos, 32 threads e 2.2 GHz
- Armazenamento flexível com 4 unidades SATA 2.5", 1x M.2 M-Key, 1x M.2 E-Key e 1x M.2 B-Key
- Fontes de alimentação redundantes DC 48V, 600W para alta disponibilidade
- Gabinete IP-65 para proteção contra poeira e água
- Suporte para fontes de alimentação AC e DC.



# Portfólio de Produtos

Segurança Eletrônica

# ASSA ABLOY

## Bloqueios

### Catraca tipo pedestal - VAATRP02

- Construída em aço inox 304 cortado a laser
- Sistema automático "braço que cai".
- Indicador superior.



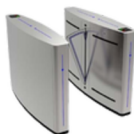
### Catraca Swing Gate – VAASG04

- Sensores infravermelhos de detecção de passagem (para detecção de sentido de passagem ou anti dupla-entrada) mecanismo simples ou duplo de alta performance
- Construída em aço inox 304 cortado a laser.



### Catraca Flap (Asa de Anjo) – VAAFL07

- Barreiras tipo "asa de anjo" na cor azul, com espessura de 12mm
- Construída em aço inoxidável 304, cortado a laser
- 4 pares de sensores infravermelhos.



### Torniquete Simples e Duplo – VAATQ01-1 e VAATQ01-2

- Mecanismo simples ou duplo
- A prova de tempo
- Bidirecional.



### Cancelas

- Indicada para ambientes com alto fluxo de veículos
- Cancela de alto desempenho e design diferenciado
- Atende aos requisitos da norma NR12.



### PBT020B4-LED – Botão de Requisição de Saída – Embutir – LED

- Tensão de trabalho selecionável 12/24 VCC
- Retardo de saída selecionável em campo de 15 ou 30 segundos
- Alarme de campainha de 95db e um atraso ajustável de 1 ~ 30 segundos.



### Fechaduras Eletromagnéticas

- Sensor de atracção / monitoramento de status
- Modelo de 150, 300, 600, 800, 100 libras
- Diversos tipos de suportes.



### CP32-G – Acionador de emergência rearmável

- Equipado com capa acrílica de proteção, para prevenir acionamento acidental
- Dispositivo tipo "Call Point" resetável, com dois contatos, NA (Normalmente Aberto) e NF (Normalmente Fechado)
- Possui indicador de status "em alarme" "armado".



### Câmeras

#### Câmera PTZ Série X - eXtra HWT-X6741-20-GZ40-E-2-Wp

- Câmera PTZ com duas lentes de 4MP de resolução: vista panorâmica e visualização de detalhes
- Suporta até 04 pacotes de analíticos de vídeo.
- Zoom óptico de 40x.



#### Câmera PTZ Série M - Magic HWT-M6741-10-Z40-E2

- Câmera PTZ com duas lentes de 4MP de resolução: vista panorâmica e visualização de detalhes.
- Suporta até 02 pacotes de analíticos de vídeo. Por exemplo: Detecção de violações de estacionamento.
- Recursos avançados de estabilização de imagem.



#### Câmera Série D - Distinct HWT-D2120-10-SIU

- Lente varifocal motorizada de 2.8mm a 12mm.
- Suporta 1 pacote de analíticos de vídeo.
- Resolução de 2MP.



#### Câmera speed dome HWT\_E6440\_Z25

- Câmera speed dome.
- Lente varifocal de 4.8 a 120mm com 25x de zoom.
- IR de 150 metros.



#### Série C - Credible HWT C2150-10-LI-P- V (3.6mm)

- Suporta 01 pacote de analíticos de vídeo: análise de fluxo de multidão e detecção de alvos e pessoas.
- Câmera com resolução de 5MP.
- Áudio Bidirecional.



#### Série E - Easy HWT-E2030-00-I-P(3.6mm)

- Câmera Dome - resolução de 5MP
- 18 LEDs Infravermelho
- Grau de Proteção IP66.



#### HWT-IVS1800-D16-1T 128CH

- Holowits NVR 128CH 4K.
- Múltiplas funções de análise inteligente.
- RAID 0, RAID 1 e RAID 5.



#### Câmera Dome Fixa P4-2R(2.8-12)A AI

- Câmera Dome Fixa 1T 2MP AI IR.
- Suporta análise de comportamento, análise de fluxo de multidões, detecção de alvos, detecção de pessoas e classificação de objetos.
- Arquitetura definida por software que suporta carregamento e atualização de algoritmos.



## Câmera Corporal DS-MH2311

- GPS em tempo real
- Conectividade 3G/4G/Wi-Fi
- Resistente à água, poeira e quedas (até 1,8m)
- Armazenamento interno de 64 GB.



## Dock Station DS-MDS003

- Tela sensível ao toque de 13,3"
- Sistema duplo de 8 portas
- Resolução 1920 × 1080px
- Upload automático de dados da câmera corporal
- Limpeza automática do armazenamento da câmera
- 2 TB de armazenamento interno, expansível até 48 TB.



## Câmera Dome - DS-2CD1143G1E-I(2.8MM)

- Imagens de alta qualidade (4 MP)
- Resistente à água e poeira (IP67) e vandalismo (IK10)
- EXIR 2.0: tecnologia infravermelha de longo alcance
- IA para detecção de movimento e alarme de adulteração de vídeo.



## Câmera Box DS-2CD2047G2-LU(2.8mm)

- Resolução de 4 MP
- Microfone embutido para áudio em tempo real
- Classificação de alvos humanos e veículos por IA
- Imagens coloridas 24/7.



## Câmera Dome DS-2CD3756G2T-IZS(2.7-13.5mm)

- Imagens de alta qualidade com resolução de 5 MP.
- Excelente desempenho com pouca luz, com tecnologia powered by DarkFighter resistente à água e poeira (IP67) e antivandalismo (IK10).
- Foco na classificação de alvos humanos e de veículos com base em aprendizado profundo.



## Câmera com painel solar e transmissão de dados via Wi-Fi ou 4G DS-2XS6A47G1-LS C36S80

- Duração de 5 dias de bateria, em dias chuvosos ou nublados.
- Transmissão de rede sem fio LTE-TDD/ LTE-FDD/WCDMA/GSM 4G, suporte para cartão Micro SIM
- Suporta gerenciamento de bateria, proteção de temperatura, descarga e ativação remota.



## Câmera Bullet DS-2TD2637T-10/QY

- Câmera bullet de rede termográfica e óptica biespectral.
- Alarme de exceção de temperatura para prevenção de incêndio, faixa de -20°C a 550°C.
- Capacidade de detectar humanos a uma distância de até 294 metros.
- Alta precisão de detecção independente do cenário.





### Câmera Bullet DS-2TD2617-10/QA(O-STD)

- Câmera bullet de rede térmica e óptica de dois espectros.
- Alarme de exceção de temperatura de alta precisão, -20 °C a 150 °C (-4 °F a 302 °F)
- Detecção de incêndio, detecção de fumaça, filtro de reflexão solar.



### Câmera Térmica HM-TJ12-3ARF-MINI2

- Tolerância de medição de temperatura: +/- 2 graus Celsius.
- Conexão via plug USB-C.
- Resolução térmica: 256 x 192 pixels.



### HD - HK7216AH

- 16 TB de capacidade de armazenamento com cachê de 256 MB
- Velocidade de rotação do disco (Spindle Speed) de 7200 RPM
- Interface SATA 6 Gb/s.



### NVR - DS-7616NXI-K2/16P

- Entradas de câmera IP de até 16 canais.
- Capacidade de decodificação de até 2 canais a 8 MP ou 4 canais a 4 MP ou 8 canais a 1080px
- 2 interfaces SATA para conexão de HDD (capacidade de até 10 TB por HDD).
- Portas PoE.



### Storage DS-A72024R

- Plataforma escalonável e de alto desempenho
- Armazenamento especializado em vigilância
- Proteção avançada de dados com backup síncrono
- Modo de stream direto com gravação e reprodução de até 820 canais



### NVR - DS-7732NXI-K4/16P

- Entradas de câmera IP de até 16 canais, plug & play com 16 interfaces POE.
- PoE tecnologia acusense.
- Análise inteligente embarcada.
- Até 16 bibliotecas de imagens faciais.



### Switch DS-3E0526P-EM

- 24 portas PoE 802.3AF/AT 10/100M RJ45
- 2 portas Gigabit SFP
- Gerenciamento de energia PoE
- Capacidade de comutação de 52Gbps.



### Switch DS-3E1526P-SI

- 24 portas Gigabit PoE + 2 portas Gigabit SFP
- Suporte a câmeras AF/AT até 300m
- Protocolos de gerenciamento: STP/RSTP, VLAN, agregação de link, SNMP e QoS.



### Tela Interativa DS-D5B86RB C

- Tela Interativa 4K de 86 Polegadas:
- Escrita ultrafina de 20px, diâmetro de 2 mm e precisão de 1 mm
- Wi-Fi integrado para miracasting sem fio
- Sistema Android integrado com diversos aplicativos.



# Portfólio de Produtos

Infraestrutura Crítica



## Sistema Retificador

### Netsure 2100 A31-S3

- Retificadores de 60A a 600A
- 1U a 8U de altura para instalação em rack 19"
- Gerenciamento via SNMP.



## Nobreaks

- Nobreaks Monofásicos, bifásicos e trifásicos
- Tecnologia Online Dupla-conversão
- Formato flexível em rack/torre
- Alta eficiência energética
- Design robusto para qualquer tipo de aplicação
- Múltiplas opções de configuração para atender todas as necessidades
- Fácil de instalar, configurar e operar.



## Racks e Acessórios

- PDU
- Organizadores de cabos
- Painel cego
- Prateleira fixa e deslizante
- SwitchAir
- Sensores.



## Soluções de Gerenciamento e Infraestrutura

- KVM
- Console serial
- Controle e monitoramento térmico.



## Smart Solutions

### SmartRow

- Vertiv™ SmartRow™ 2: abordagem inovadora para integrar e gerenciar eficientemente sistemas diversos.
- Inclui sistemas de alimentação e de distribuição de energia, gerenciamento térmico, segurança do sistema, interface completa, gerenciamento de cabos e outros aspectos essenciais.
- Substitui a geração anterior de produtos, oferecendo uma experiência de implementação de centro de dados mais compacta, confiável, segura e conveniente.



### SmartCabinet

- Rack totalmente inteligente e integrado para data centers.
- Inclui ar condicionado de precisão, controle de temperatura, nobreak, banco de baterias, PDUs (unidades de distribuição de energia) e uma tela.

Disponível em dois tamanhos:

- 600 mm ou 800 mm de largura.
- Opção de ter condensadora de ar embutida ou externa.
- Capacidade de 42U (unidades de rack).



### SmartAisle

- Liebert SmartAisle 2: combinação de inovações avançadas em data centers com design de montagem simplificado.
- Customizado para se adequar a centros de dados ou salas.
- Desempenho que ultrapassa as expectativas.



## Mobilidade

### Ponto de acesso Wi-Fi 6 AirEngine 5761R-21

- Wi-Fi 6 - 2x2 MIMO
- 2.4 GHz e 5 GHz
- Velocidade de até 1.775 Gbit/s
- Gerenciamento via CLI, Web, iMaster
- Antenas inteligentes (Smart Antennas)
- Proteção contra surtos de 5 kA
- Certificação IP68.



### Ponto de acesso Wi-Fi 6 AirEngine 5761-11

- Wi-Fi 6 - 2x2 MIMO
- 2.4 GHz e 5 GHz
- Velocidade de até 1.775 Gbit/s
- Antenas inteligentes (Smart Antennas)
- Gerenciamento via CLI, Web, iMaster.



### Ponto de acesso Wi-Fi 6 AirEngine 5762-12

- Wi-Fi 6 - 2x2 MIMO
- 2.4 GHz e 5 GHz
- Velocidade de até 2.95 Gbit/s
- Antenas inteligentes (Smart Antennas)
- Gerenciamento via CLI, Web, iMaster.



### Ponto de acesso Wi-Fi 6 AirEngine 6760-X1

- Wi-Fi 6 - 8x8 MIMO
- 2.4 GHz e 5 GHz
- Velocidade de até 10.75 Gbit/s
- Antenas inteligentes (Smart Antennas)
- Gerenciamento via CLI, Web, iMaster
- Rádio Definido por Software (SDR)
- Uplinks ópticos ou elétricos de 10 GE.



## Conectividade WAN

### Roteador R611

- Suporte a SD-WAN, VPN, MPLS e segurança
- Gerenciamento em nuvem
- 1 porta WAN GE combo
- 4 portas LAN (configuráveis como WAN)
- Gerenciamento via CLI, Web, iMaster
- Capacidade de roteamento: 200 Mbps.



### Roteador AR651

- Suporte a SD-WAN, VPN, MPLS e segurança
- Gerenciamento em nuvem
- 2 portas WAN GE combo
- 8 portas LAN (configuráveis como WAN)
- Gerenciamento via CLI, Web, iMaster
- Capacidade de roteamento: 1 Gbit/s.



### Switch S5735-L24P4S-A-V2

- 24 portas GE Base-T PoE+
- 4 portas 1GE SFP
- Camada 3 (LAYER 3)
- Gerenciamento via CLI, Web, iMaster



## Segurança

### Firewall USG6510E

- Capacidade de Firewall: 1.2 Gbit/s
- Gerenciamento via CLI, Web, iMaster
- Detecção de ameaças 5x superior
- 10 portas GE RJ45
- 2 portas 1GE SFP.



## Colaboração Inteligente

### Huawei IDEaHub S2

- Câmera 4K
- Rastreamento de voz
- Captação de som de 12 metros
- Reconhecimento de escrita inteligente
- Wi-Fi 6 - Projeção direta.



### Huawei Board 2

- Windows e Android
- Reconhecimento de escrita inteligente
- Proteção de luz - anti azul
- Prevenção de brilho.



### Huawei IdeaHub B2

- Windows e Android
- Reconhecimento de escrita inteligente
- Tela 4K de altíssima definição
- Videoconferência em HD.



## Nova linha de roteadores SMB

### CloudEngine S380-L4T1T

- 4 x GE LAN, 1 x GE WAN
- Suporte até 150 usuários
- Capacidade de roteamento: 2Gb.



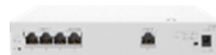
### CloudEngine S380-S8T2T

- 8 x GE LAN, 2 x GE WAN
- Suporte até 250 usuários
- Capacidade de roteamento: 2Gb.



### CloudEngine S380-L4P1T

- 4 x GE LAN (PoE+), 1 x GE WAN
- Suporte até 150 usuários
- Capacidade de roteamento: 2Gb.



### Access Point AP362

- Wi-Fi 6 2x2
- Velocidade de até 2.95 Gbit/s
- Design compacto
- Antenas inteligentes (Smart Antenas)
- Gerenciamento na nuvem.



### CloudEngine S110-8P2ST

- 8 x GE LAN (PoE+), 1 x GE WAN, 1 x GE SFP
- PoE: 124W
- Capacidade de comutação: 20Gbps
- Não gerenciável.



### CloudEngine S310-24P4S

- 24 x GE LAN (PoE+), 4 x GE SFP
- PoE: 400W
- Taxa de encaminhamento de pacotes: 42Mpps
- L2+.





## Pacote analítico de vídeo

### ISS SecurOS VMS (Video Management System)

A plataforma SecurOS® oferece acesso à imagens ao vivo e gravadas, além de análises de vídeo para segurança em todas as escalas. Integra-se facilmente com sistemas de segurança de terceiros.



### Securos MCC

O SecurOS® MCC possibilita o monitoramento integrado e gerenciamento centralizado de segurança em escala global permitindo escalabilidade flexível e padronização de procedimentos de segurança.



### Securos UVSS

- Inspeção visual do chassi inferior dos veículos, com imagens de alta qualidade
- Fácil instalação e manutenção.
- Análise de vídeo integrada ISS LPR/ANPR.
- Comparação automática da imagem do chassi inferior com a imagem de referência.



### Securos SOFFIT

O SecurOS® Soffit aumenta a segurança rodoviária ao direcionar a atenção dos motoristas para os pedestres com iluminação dinâmica ao longo da faixa. Isso melhora a resposta visual motora, reduzindo acidentes e fatalidades.



### Securos Cargo

O SecurOS® Cargo reconhece códigos ISO de contêineres de carga, capturando-os de múltiplas direções. Integra-se aos processos de gerenciamento de carga em portos e centros logísticos, melhorando o rendimento, reduzindo responsabilidades e facilitando o rastreamento de contêineres.



### SecurOS® Velox

O SecurOS® Velox é um dispositivo multifuncional para detecção de infrações de trânsito e reconhecimento automático de placas. Equipado com câmera de alta qualidade e radar, oferece monitoramento preciso e eficiente, rastreando simultaneamente até 32 veículos em 6 faixas.



### Securos auto

Utiliza aprendizado profundo, avançado e algoritmos baseados em modelos para fornecer alta precisão, com capacidade de capturar informações de placas de veículos a 250 km/h.



### Securos Tracking Kit

O SecurOS™ Tracking Kit é um módulo de análise de vídeo da ISS que fornece um conjunto de detectores avançados de análise de vídeo projetados para aumentar a consciência situacional dos operadores.



# Portfólio de Produtos

Vídeo Analítico



## Software

### Digifort VMS (Video Management System)

Plataforma de gerenciamento de vídeo:

Monitoramento completo e unificado:

- Gerencie câmeras IP e analógicas de diversas marcas em uma única plataforma centralizada e escalável.

Experiência intuitiva para monitoramento eficiente:

- Interface amigável e acessível para fácil operação e visualização otimizada de vídeos.

Recursos avançados de inteligência artificial:

- Obtenha insights acionáveis com análise de vídeo abrangente, detecção precisa de movimento e pesquisa inteligente de gravações.



### Digifort Analytics

Módulo de análise de vídeo:

Monitoramento inteligente e proativo:

- Identifique eventos e padrões específicos com análise inteligente, como agressões, quedas ou comportamentos suspeitos.

Alertas instantâneos para ações imediatas:

- Receba alertas em tempo real e notificações para diversos dispositivos, permitindo ações preventivas e de segurança.

Integração para resposta rápida:

- A integração com outros sistemas garante uma resposta rápida a eventos críticos.



### Digifort Evidence Manager

Solução completa para gerenciamento de evidências digitais, oferecendo:

- Controle total sobre suas evidências.
- Segurança imbatível para proteger seus dados confidenciais.
- Colaboração segura para facilitar o trabalho em equipe.



### Digifort Mobile

Plataforma de Gerenciamento de Vídeo:

- Monitoramento completo e unificado: Centralize e gerencie câmeras IP e analógicas de diversas marcas em uma única plataforma escalável.
- Experiência intuitiva: Visualize e reproduza vídeos com facilidade através de uma interface amigável e eficiente.
- Recursos avançados de inteligência artificial: Obtenha insights acionáveis com detecção de movimento precisa, análise de vídeo abrangente e reconhecimento facial.



### Digifort LPR (License Plate Recognition)

Sistema de reconhecimento automático de placas (LPR):

Segurança veicular aprimorada identificação e precisa em tempo real:

- Detecção instantânea de placas: Identificação de placas de veículos em movimento com precisão superior, mesmo em condições desafiadoras de iluminação e clima.
- Tecnologia de ponta: Utilização de algoritmos avançados de reconhecimento de imagens para garantir confiabilidade e robustez na identificação das placas.
- Leitura de placas em diversos ângulos: Capture e processe imagens de placas de veículos em diferentes ângulos e velocidades, sem comprometer a precisão.



## Transforme sua rede Wi-Fi em um poderoso impulsionador de negócios.

Mais que uma plataforma de gerenciamento de hotspots, o Wispot é um Business Intelligence completo que oferece dados valiosos sobre seus usuários e uma gama de funcionalidades.

### Gerenciamento centralizado

- Administre sua rede Wi-Fi em diferentes localidades com facilidade e eficiência a partir de um único painel de controle.



### Autenticação flexível

- Ofereça diversas opções de login para seus clientes, incluindo login social, vouchers, SMS e autenticação por dispositivo.



### Análises detalhadas

- Desvende dados demográficos dos usuários, padrões de tráfego e tempo de permanência para tomar decisões estratégicas baseadas em dados.



### Marketing direcionado

- Crie campanhas personalizadas para engajar seus clientes e fidelizá-los.



### Proteção completa

- Implemente medidas robustas de segurança para proteger sua rede Wi-Fi contra ameaças cibernéticas, incluindo autenticação de usuários, criptografia de dados e detecção de intrusão.



### Interface personalizável

- Personalize a interface do usuário para refletir a identidade da sua marca e oferecer uma experiência consistente e alinhada com sua estratégia de marketing.



# Portfólio de Produtos

Software

## Funcionalidades Completas para uma Experiência Educacional Aprimorada

Conect+Edu é uma solução abrangente e inovadora para o setor educacional, projetada para conectar e capacitar todos os membros da comunidade escolar. Através de uma plataforma integrada e intuitiva, o Conect+Edu aprimora a comunicação, a gestão e o engajamento entre alunos, professores, pais e administradores, promovendo um ambiente educacional mais eficiente, transparente e colaborativo.

### Comunicação Unificada:

- Crie pontes entre alunos, professores, pais e administradores com uma plataforma centralizada que facilita a troca de informações, o compartilhamento de recursos e a colaboração em projetos.



### Gestão Escolar Simplificada

- Administre a escola de forma eficiente com ferramentas abrangentes para gerenciar matrículas, frequências, notas, desempenho acadêmico e muito mais.



### Transparência e Acessibilidade

- Mantenha pais e alunos atualizados sobre eventos escolares, boletins, tarefas e atividades extracurriculares, tudo em um só lugar.



# CONNECT+EDU

### Aprendizagem Acessível em Qualquer Lugar

- Mantenha pais e alunos atualizados sobre eventos escolares, boletins, tarefas e atividades extracurriculares, tudo em um só lugar.



### Engajamento Estimulado

- Promova o interesse dos alunos com recursos interativos que incentivam a participação, como fóruns de discussão, salas de aula virtuais e materiais de aprendizagem digitais.



### Análise e Relatórios Detalhados

- Obtenha insights valiosos sobre o desempenho individual e da turma através de ferramentas de análise e relatórios. Identifique áreas de melhoria e tome decisões mais eficazes para o sucesso dos alunos.



### Interface Intuitiva e Acessível

- Projetada para ser fácil de usar, a plataforma Conect+Edu se adapta às necessidades de todos os usuários, independentemente do nível de familiaridade com tecnologia.



### Segurança de Dados Robusta

- Priorizamos a segurança dos dados dos alunos e da escola com medidas rigorosas de proteção contra ameaças cibernéticas, garantindo um ambiente digital confiável.





## Plataforma de Comunicações Unificadas para Empresas Modernas

Domine a comunicação e a colaboração com a Mitel, a plataforma de UC líder no mercado.

### Conectividade Unificada:

- Voz, vídeo, mensagens instantâneas, presença e colaboração em equipe: tudo integrado em uma única plataforma intuitiva.
- Acessibilidade em qualquer lugar: Comunique-se de qualquer dispositivo, em qualquer lugar, a qualquer momento.
- Escalabilidade sob demanda: Cresça e adapte sua infraestrutura de comunicação conforme suas necessidades.



### Experiência do Usuário Aprimorada

- Interface amigável: Facilidade de uso intuitiva para todos os colaboradores.
- Treinamento mínimo: Comece a trabalhar rapidamente e maximize a produtividade.
- Integração perfeita: Conecte-se com seus sistemas de CRM e ferramentas de produtividade favoritos.



### Segurança Robusta

- Proteja suas comunicações contra ameaças cibernéticas: Recursos avançados de segurança garantem a confidencialidade e a integridade dos dados.
- Tranquilidade para o seu negócio: Opere com segurança e cumpra as normas regulatórias com facilidade.



### Benefícios Inigualáveis

- Aumente a produtividade: Colabore com mais eficiência e elimine silos de comunicação.
- Reduza custos: Consolide suas ferramentas de comunicação e economize com custos de infraestrutura.
- Melhore a experiência do cliente: Ofereça um atendimento ao cliente excepcional e personalizado.
- Ganhe vantagem competitiva: Mantenha-se à frente da concorrência com tecnologia de comunicação de última geração.



## Protegendo seu mundo com inteligência

### Symphia da Intellicene

Oferece consciência situacional abrangente e preditiva.

- Fornece insights críticos para ações rápidas e confiantes.
- Recursos poderosos de gerenciamento de vídeo totalmente integrados (Symphia VMS).
- Experiência completa de segurança visual.



### Symphia Control

- Coleta, interpreta e contextualiza grandes volumes de dados de múltiplos sistemas e fontes.
- Fornece uma visão completa do ambiente para maior comando e controle.



# Portfólio de Produtos

Software



## Symphia One: Transformando seu SOC em um ISOC

- Transforma o centro de operações de segurança (SOC) em um centro de operações de segurança inteligente (ISOC).
- Tecnologia sofisticada de gerenciamento e resposta a incidentes.
- Funde dados críticos e fornece consciência situacional abrangente.
- Desencadeia ações imediatas.
- Tecnologia inteligente de análise de reconhecimento facial.
- Algoritmo de correspondência de alta precisão na indústria.



## Uma empresa de cibersegurança especializada em proteção de dados, criptografia e tokenização de dados

Hardprot é uma empresa de cibersegurança especializada em proteção de dados, criptografia e tokenização de dados. Ajudamos empresas e entidades públicas a implementarem a correta proteção de dados por meio de métodos de criptografia e tokenização, sem a necessidade de criação de scripts em bancos de dados, desenvolvimento ou alteração de código em aplicações. Atuamos sem a instalação de agentes e de forma totalmente "vaultless", encaminhando chaves criptográficas para os diferentes sistemas de gestão de chaves disponíveis no mercado.



## Consultoria

Auxiliamos nossos clientes na criação de um plano de proteção de dados para responder a questões como:

- Quais são as exigências regulatórias a atender?
- Que dados precisam ser protegidos?
- Em quais locais os dados estão armazenados?
- Quais métodos de proteção serão aplicados?

A partir dessas respostas, construímos um plano de ação de curto, médio e longo prazo, proporcionando uma jornada completa de proteção de dados e conformidade com as regulamentações.

- Extração e transporte seguro de dados entre diferentes bancos de dados;
- Criptografia de arquivos e pastas.



## Gestão

- Garantir a privacidade dos dados;
- Controlar o transporte e compartilhamento de dados;
- Manter a integridade dos dados;
- Auditoria do fluxo de dados.



# Engenharia e Projetos

Equipe especializada para os melhores projetos e soluções, atendimento personalizado para realizar projetos diferenciados com as especificidades de diferentes verticais e mercados, além do apoio à gestão de contratos e da qualidade.

## Pré-Venda

Responsáveis técnicos que auxiliaram os times comerciais na identificação e análises técnicas das necessidades e problemáticas de nossos clientes e parceiros de negócios, objetivando propor os melhores produtos, serviços e soluções do nosso portfólio.



## Pós-Vendas & Suporte Técnico:

Com total compromisso com os prazos, qualidade e custos previstos em contrato, conduzimos e implementamos projetos e serviços, atendendo às necessidades de nossos parceiros e clientes. Além disso, auxiliamos na rápida definição de soluções para problemas identificados, garantindo a sua plena satisfação.



Huawei Certified Specialist Expert



Huawei Certified Specialist Professional



Huawei Certified Specialist Associate

## Serviços de Professional Service:

Serviços especializados na elaboração de Design Lógico de alto e Baixo nível (HLD & LLD) do projeto, instalação física, configurações de equipamentos, gestão de projetos e treinamentos customizados ou do tipo Hands On à clientes ou parceiros.

## Certificações

# +124

Certificações

Somos um dos principais distribuidores globais da Huawei, classificando-nos entre os 5 maiores fora da China. Contamos com uma equipe de especialistas certificados, prontos para oferecer suporte pós-vendas em diversas soluções, incluindo Redes IP, Redes de Acesso FTTx NG-PON e Sistemas de Transmissão Óptica SDH & DWDM.



agora

[agoradistribuidora.com.br](http://agoradistribuidora.com.br)